

BODENBELÄGE UND TEPPICHE



BOLON



BOLON STUDIO – LINK: ARTISAN: Quarts, Play / LINK: NOW: Silver

Bolon ist ein schwedisches Familienunternehmen in dritter Generation. Geprägt durch Innovation, Leidenschaft und den starken Drang neue Design-Dimensionen zu erkunden, ist Bolon zu einem globalen Akteur avanciert und weltweit in High-End-Geschäften, Luxushotels und Büros bekannter Marken vertreten.

Gemeinsam mit hochkarätigen internationalen Designern, Architekten und Modemarken haben wir die Grundlagen der Branche verändert, indem wir dem traditionellen Bodenbelag Designstatus verliehen haben. Dies erfüllt uns mit Stolz, doch wir bleiben bestrebt, Neues zu schaffen.

Wir sind Bolon und Innovation ist unsere Leidenschaft.



GRAPHIC: Herringbone Cinnamon

BODENBELÄGE UND TEPPICHE

- | | | | |
|------|--------------------------------------|------|--|
| 06 \ | WARUM BOLON? | 46 \ | BOLON ORIGINAL FLIESEN |
| 08 \ | DAS BOLON DESIGNANGEBOT | 48 \ | BOLON STUDIO™ |
| 12 \ | ENTDECKEN SIE UNSERE
KOLLEKTIONEN | 54 \ | BOLON RUGS |
| 14 \ | ARTISAN | 56 \ | BOLON RUGS BY
PATRICIA URQUIOLA |
| 18 \ | BKB | 58 \ | BOLON RUGS BY
JEAN NOUVEL DESIGN |
| 20 \ | BOTANIC | 60 \ | EIN GENAUERER BLICK
AUF DAS PRODUKT |
| 24 \ | ELEMENTS | 62 \ | SCHALLDÄMPFENDE
BODENBELÄGE |
| 28 \ | EMERGE | 64 \ | NACHHALTIGKEIT |
| 30 \ | ETHNIC | 68 \ | STRAPAZIERFÄHIGKEIT |
| 32 \ | GRAPHIC | 72 \ | REINIGUNGSFREUND-
LICHKEIT |
| 36 \ | NOW | 74 \ | ZERTIFIZIERUNGEN
& ERKLÄRUNGEN |
| 38 \ | SILENCE | 78 \ | UNSERE
REFERENZPROJEKTE |
| 40 \ | TRULY | 88 \ | SUPPORT UND SERVICE |
| 42 \ | BOLON BY PATRICIA
URQUIOLA | | |
| 44 \ | BOLON BY JEAN NOUVEL
DESIGN | | |

WARUM BOLON?

Bolon ist eine schwedische High-End-Designmarke, die sich auf innovative Premium-Bodenbeläge und Teppichlösungen für öffentliche Räume spezialisiert hat. Alle Produkte werden in Schweden entwickelt und produziert. Hierbei liegt der Schwerpunkt auf Nachhaltigkeit, Funktionalität und Design.

DESIGN

Unser Motto: Qualität und Innovation treffen auf Inneneinrichtung und Architektur. Unsere High-End-Designprodukte, sowohl Bodenbeläge als auch Teppichkollektionen, sind das Ergebnis einer Kombination aus Ästhetik und Funktionalität. Alle Produkte basieren auf den charakteristischen Bolon-Vinylfäden und der gewebten dreidimensionalen Struktur – sie bilden die Grundlage unseres einzigartigen Bolon-Designs. Und die Optionen sind nahezu unbegrenzt.

NACHHALTIGKEIT

Unsere Produkte sind frei von Schwermetallen und gefährlichen Phthalaten und erfüllen strenge Anforderungen an die VOC-Emissionen (flüchtige organische Verbindungen) während des Gebrauchs.

STRAPAZIERFÄHIGKEIT

Bolon-Bodenbeläge sind langlebig, strapazierfähig und behalten ihr attraktives Aussehen. Das macht sie zu einer perfekten Lösung für stark frequentierte gewerbliche Räumlichkeiten. Alle Kollektionen tragen die Klassifizierung 32 (allgemeine gewerbliche Nutzung) oder 33 (intensive gewerbliche Nutzung), und wir gewähren eine Garantie von 10 oder 15 Jahren.

REINIGUNGSFREUNDLICHKEIT

Bodenbeläge von Bolon sind undurchlässig und widerstandsfähig gegenüber Flecken und verschütteten Flüssigkeiten. Das kompakte Gewebe verhindert das Eindringen von Schmutz und Ablagerungen in die Oberfläche. Die tägliche Reinigung kann leicht mit Staubsauger, Bürste, Mopp und sauberem Wasser durchgeführt werden.

INNENRAUMKLIMA

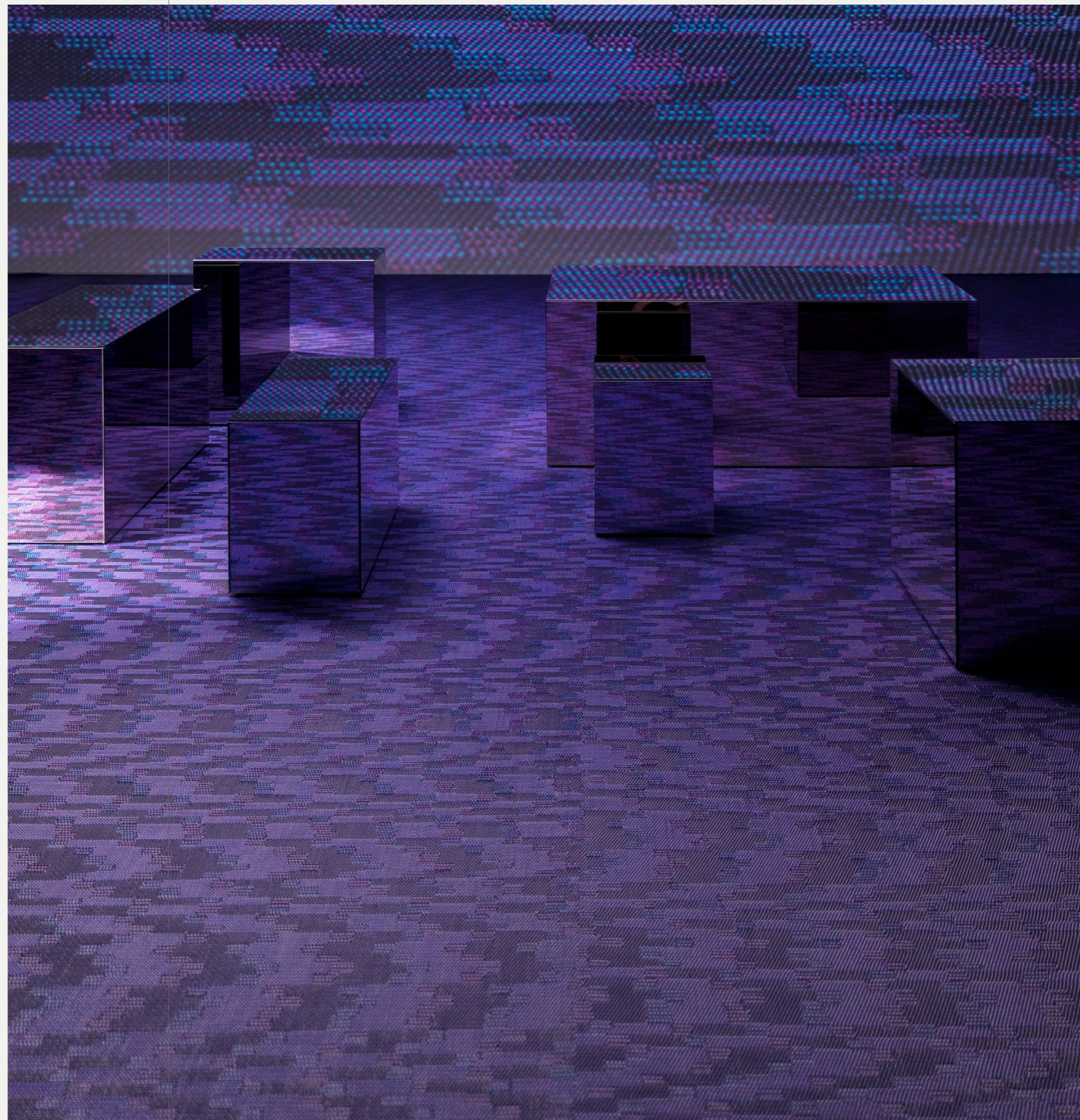
Bolon-Bodenbeläge sind von Natur aus hypoallergen, was für eine bessere Raumluftqualität sorgt. Die Bodenbeläge sind zudem frei von schädlichen Weichmachern und Stabilisatoren.



DAS BOLON DESIGN- ANGEBOT

Das umfangreiche Angebot an Bolon-Bodenbelägen und Teppichen bietet Ihnen die Freiheit, maßgeschneiderte Produkte und Designkombinationen zu wählen, die Ihr Projekt einzigartig machen. Wir bieten Designs, die in einer Vielzahl von Kollektionen erhältlich sind. Die Designkonzept Bolon Studio ermöglichen es Ihnen sogar, hyper-personalisierte Designs zu kreieren.

TRULY: 100%





ELEMENTS: Tweed, Reed

BODENBELÄGE

BOLON ORIGINAL

Bolon Original umfasst unsere Standardkollektionen, die ausnahmslos vom Bolon-Designteam in Ulricehamn, Schweden, entworfen und produziert werden. Unsere Bodenbeläge können als Rollen, 50 x 50 cm Fliesen und Bolon Studio Fliesen hergestellt werden. Die für Bolon Original verfügbaren Produkttypen variieren je nach Kollektion.

BOLON STUDIO™

Kuratierte Fliesenformen für hyper-personalisierte Bodendesigns. Bolon Studio ist ein verführerisch stilvolles Konzept, eine Renaissance des gewebten Bodenbelags, die mit räumlicher Intelligenz spielt. Einfache Formen auf den ersten Blick... Aber wenn man diese kuratierten Fliesen zusammensetzt, entstehen verblüffende, faszinierende Eindrücke.

INTERNATIONALE KOOPERATIONEN

Im Laufe der Jahre hat Bolon mit internationalen Kooperationspartnern wie Jean Nouvel Design und Patricia Urquiola zusammengearbeitet. Gemeinsam mit diesen weltbekannten Designern hat Bolon Kollektionen geschaffen, die sowohl zeitgenössisches Industriedesign und Architektur als auch Elemente der Haute Couture widerspiegeln.

SCHALLDÄMPFENDE BODENBELÄGE

Unsere schalldämpfenden Bodenbeläge bieten eine erhöhte Trittschalldämmung, indem die Übertragung von Trittschall in darunter liegende Räume reduziert wird. Die zusätzliche Dicke bietet zudem Laufkomfort.

KUNDENSPEZIFISCHE LÖSUNGEN

Für die Gestaltung und Anpassung der Bolon Bodenbeläge gibt es nahezu unendliche Designmöglichkeiten. Wir können praktisch allen Designwünschen und -vorstellungen entsprechen. Wenden Sie sich an unsere Vertriebsmitarbeiter, um weitere Informationen zu kundenspezifischen Lösungen zu erhalten.

TEPPICHE

BOLON-TEPPICHE

Bolon Rugs kombiniert die Vorteile von Bolon-Bodenbelägen mit der Vielseitigkeit eines Teppichs und bildet eine weitere Option. Jeder Teppich wird nach Maß gefertigt, so dass Sie mit verschiedenen Größen und Dimensionen spielen und aus allen Bolon Original Kollektionen wählen können.

Einige unserer kollaborativen Kollektionen sind auch als Teppiche erhältlich. Im Jahr 2023 werden Teppiche als Bolon Rugs von Patricia Urquiola und Bolon Rugs von Jean Nouvel Design erhältlich sein. Diese Teppiche werden mit einzigartigen, im voraus festgelegten Kanteneinfassungen geliefert.

SONSTIGES








GREEN WELD

Bolon Green Weld ist unser Kaltschweißmittel, das ungefährlich für den Bodenverleger ist.

NO GLUE

Bolon NoGlue® ist ein Klebeband für die nicht permanente Verlegungsmethode. Es wird bei temporären Installationen verwendet, bei denen herkömmliche Klebstoffe nicht zum Einsatz kommen können. Das Produkt ist kompatibel mit unseren Standardfliesen und Planken für die Wand-zu-Wand-Installationen. Die Verwendung von Bolon NoGlue® macht unseren Bodenbelag auch in der Zukunft recycelbar, wenn das Ende der Produktlebensdauer erreicht ist.

SYMBOLFÜHRER

-  Rollen
-  Akustik Bodenbelag
-  Fliesen
-  Bolon Studio™
-  Teppiche
-  Planken, langer Schuss
-  Planken, kurzer Schuss

ENTDECKEN SIE UNSERE KOLLEKTIONEN

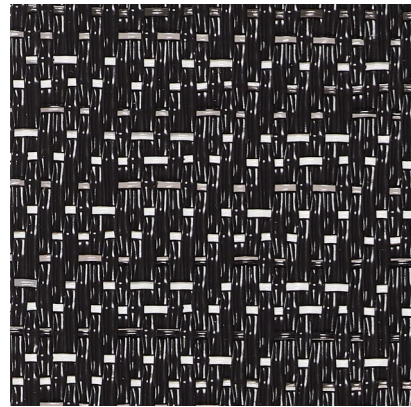
Unsere hochwertigen Produkte resultieren aus der Kombination von nachhaltiger Ästhetik und dauerhafter Funktionalität. Spannende Garn- und Musterkombinationen ergeben einen 3D-ähnlichen Ausdruck verspielter Lichtreflexe. Unsere einzigartigen Designkollektionen bieten unendliche Möglichkeiten an Texturen, Farben, Formen und Mustern, die jede Designvision Wirklichkeit werden lassen.

Weitere Informationen zu den Eigenschaften jedes Artikels finden Sie auf **[bolon.com](https://www.bolon.com)**



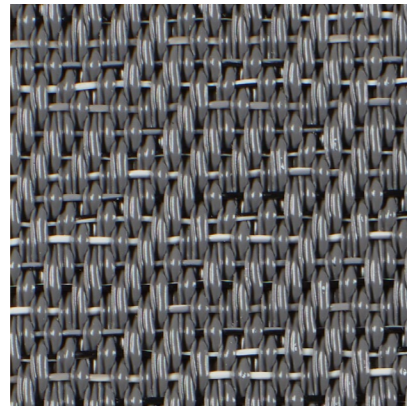
ARTISAN

NOIR



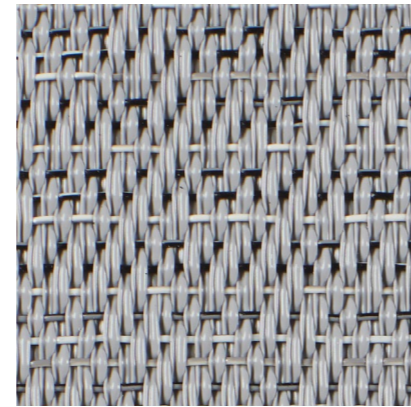
Q ■ ≡ ❖ Γ
114 152 114 180

SLATE



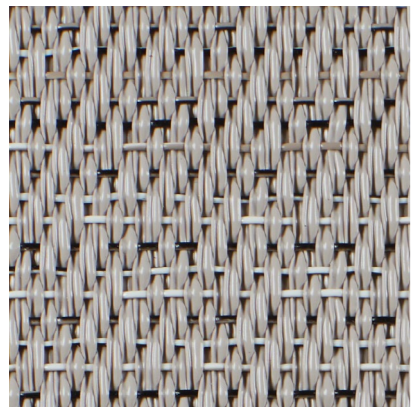
Q ■ ≡ ❖ Γ
102 739 102 789

CONCRETE



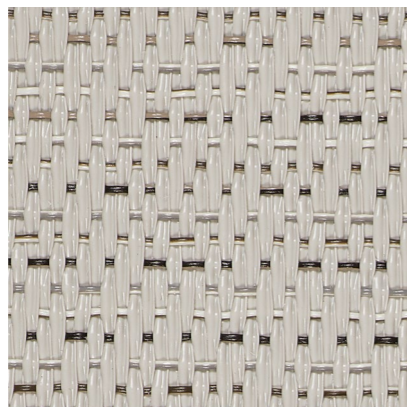
Q ■ ≡ ❖ Γ
108 022 108 031

ECRU



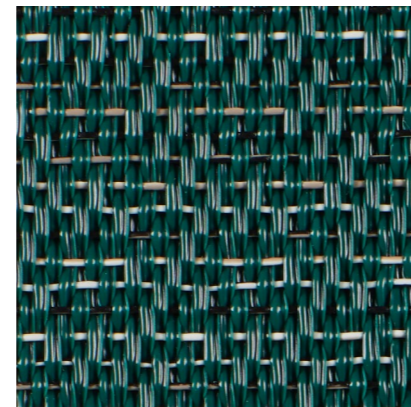
Q ■ ≡ ❖ Γ
102 738 102 788

CHALKY



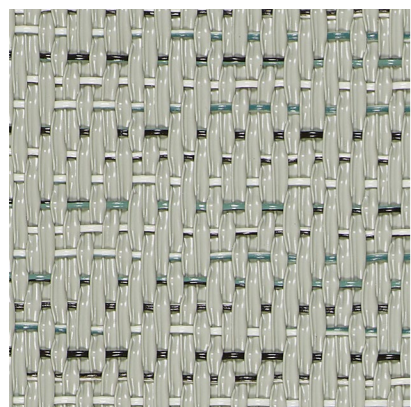
Q ■ ≡ ❖ Γ
114 144 114 172

JADE



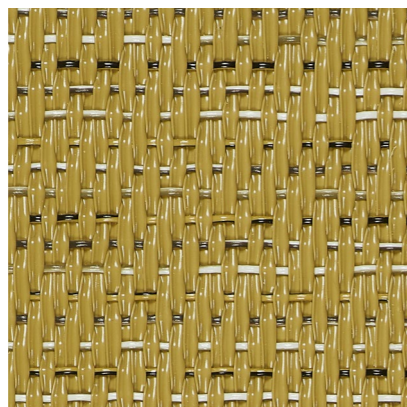
Q ■ ≡ ❖ Γ
108 024 108 033

FRESH



Q ■ ≡ ❖ Γ
114 149 114 177

SPRING



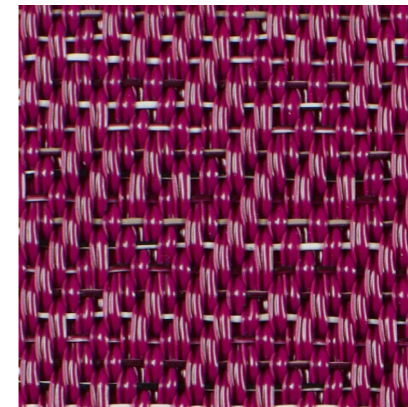
Q ■ ≡ ❖ Γ
114 151 114 179

WILD



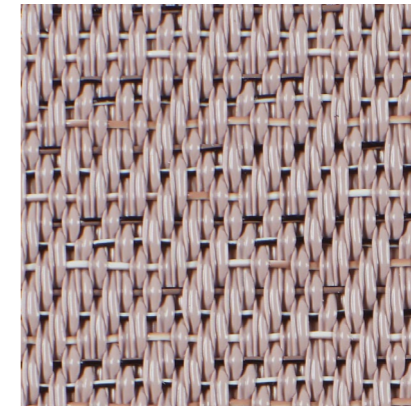
Q ■ ≡ ❖ Γ
114 150 114 178

FUCHSIA



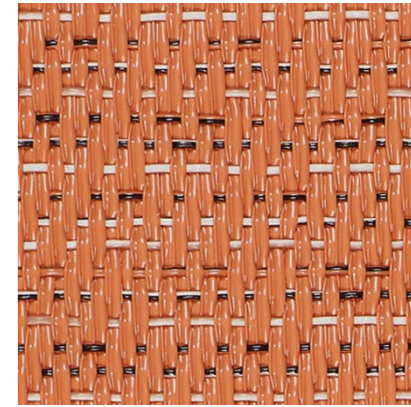
Q ■ ≡ ❖ Γ
103 637 103 639

QUARTZ



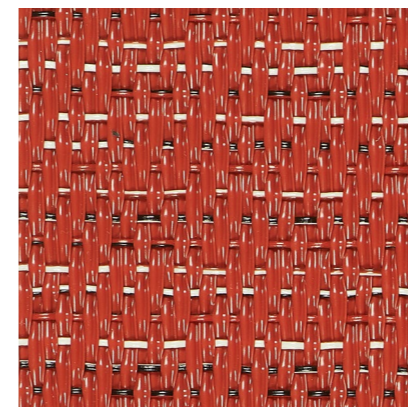
Q ■ ≡ ❖ Γ
108 123 108 125

PLAY



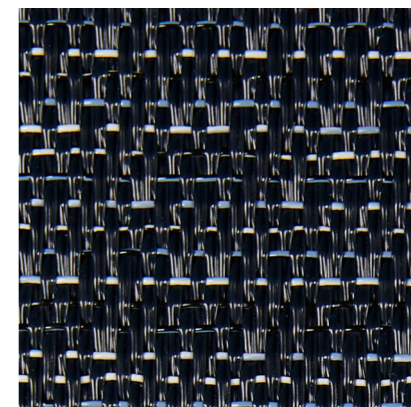
Q ■ ≡ ❖ Γ
114 146 114 174

LOVE



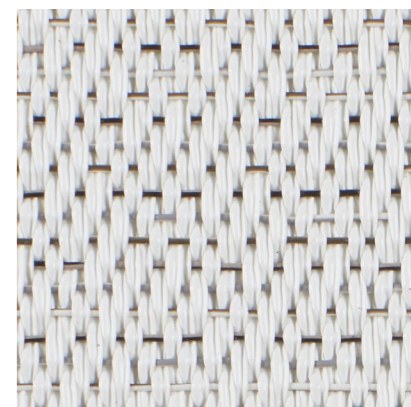
Q ■ ≡ ❖ Γ
114 145 114 173

INK



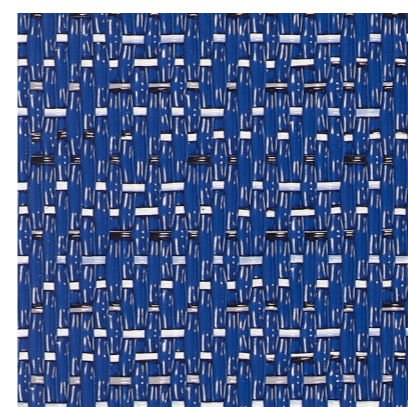
Q ■ ≡ ❖ Γ
114 153 114 181

IVORY



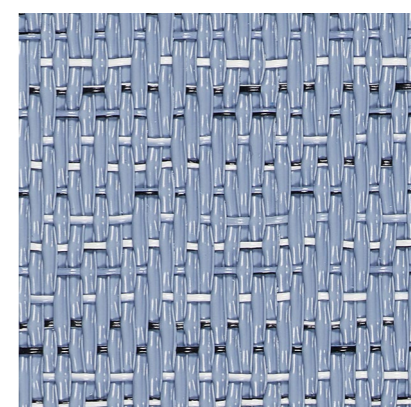
Q ❖ Γ
103 591

TRUE



Q ■ ≡ ❖ Γ
114 147 114 175

WATER



Q ■ ≡ ❖ Γ
114 148 114 176



33

HEAVY
COMMERCIAL

Artisan ist eine Kollektion voller Leben und Energie – Eigenschaften, die jetzt noch verstärkt werden. Kennzeichnend ist die wunderschöne Ausgewogenheit zwischen den Farben der Kett- und Schussfäden sowie ihre Struktur.

Die neue Artisan Kollektion besitzt eine starke Identität. Die Farben bieten mehr Kombinationsmöglichkeiten, sowohl innerhalb der Kollektion als auch mit anderen Produkten von Bolon.



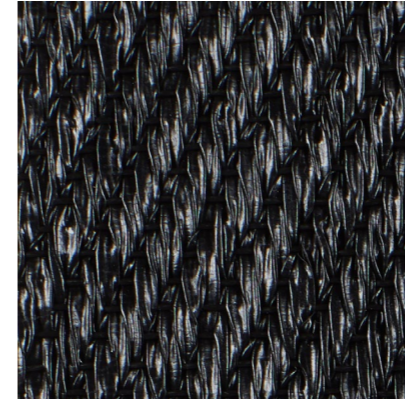
BKB: Sisal Natur Black, Sisal Plain Mole, Sisal Plain Beige, Sisal Plain Sand

32
GENERAL
COMMERCIAL

Bkb war unsere erste Kollektion, die sich nach wie vor großer Beliebtheit erfreut. Die Kollektion bietet eine breite, neutrale Farbpalette, die das Design noch vielfältiger macht, und kombiniert sie mit einem klassisch stilvollen Muster und einer weichen, textilen Haptik. Hierdurch entsteht ein zeitloser Bodenbelag.

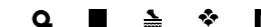
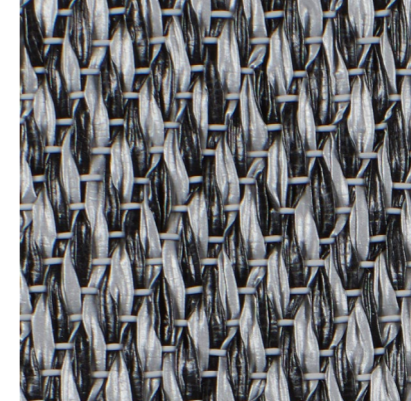
BKB

SISAL PLAIN BLACK



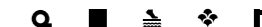
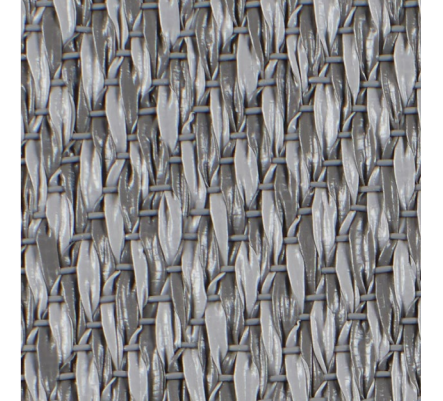
102 753 102 798

METALLIC ALPHA



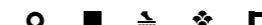
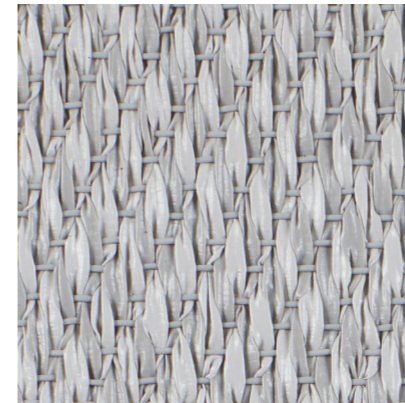
102 757 102 801

SISAL PLAIN GRANITE



102 751 102 796

SISAL PLAIN STEEL



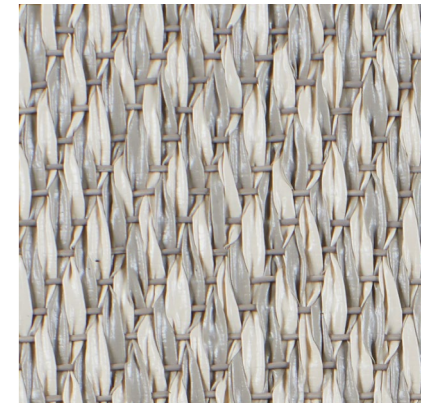
102 752 102 797

SISAL PLAIN MOLE



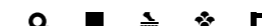
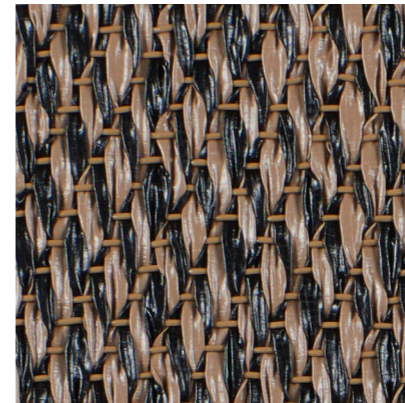
102 749 102 794

SISAL PLAIN SAND



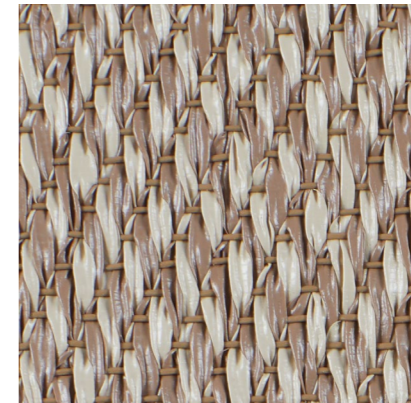
102 748 102 793

SISAL NATUR BLACK



102 755 102 799

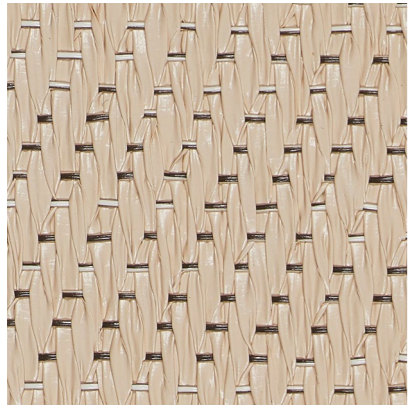
SISAL PLAIN BEIGE



102 745 102 791

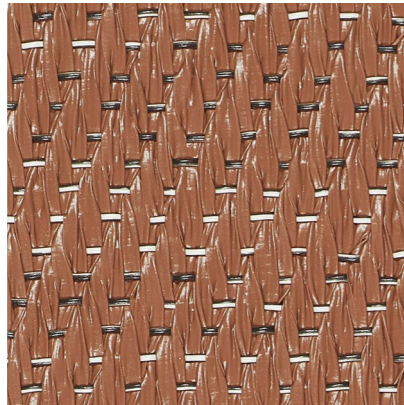
BOTANIC

BLANCHE



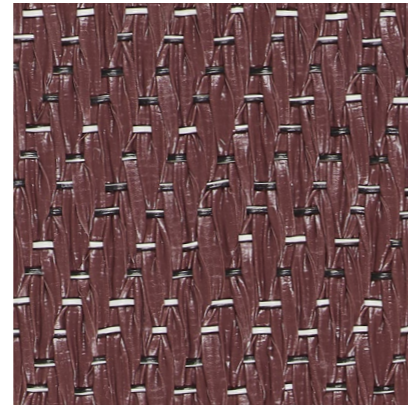
114 154 114 193

CANYON



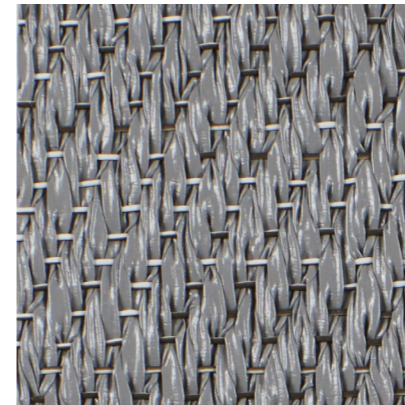
114 158 114 197

CHESTNUT



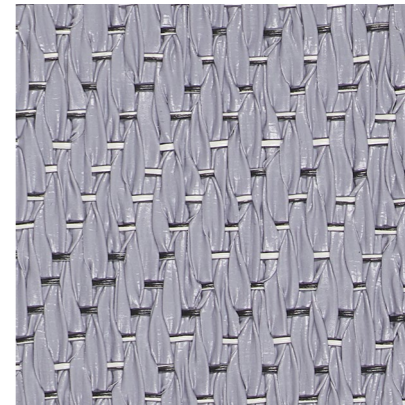
114 156 114 195

OSIER



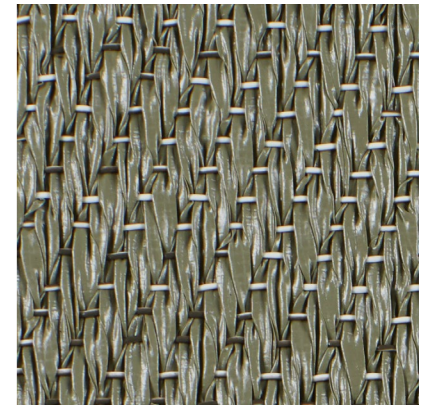
102 674 102 826

RAIN



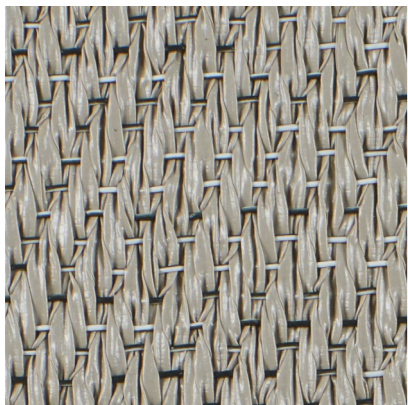
114 159 114 198

SAGE



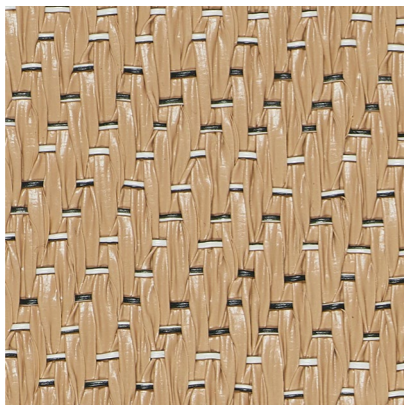
108 080 108 100

CILIA



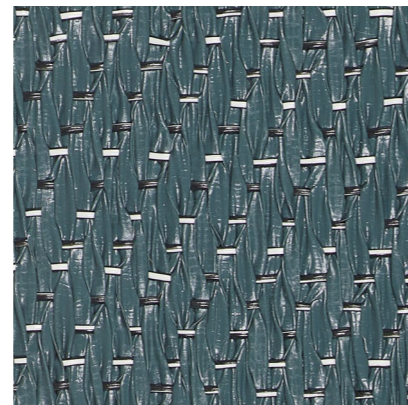
102 673 102 825

HONEY



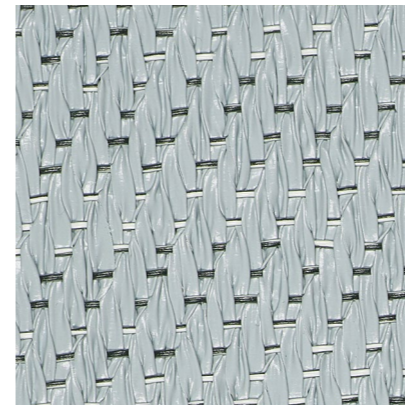
114 155 114 194

LIBRARY



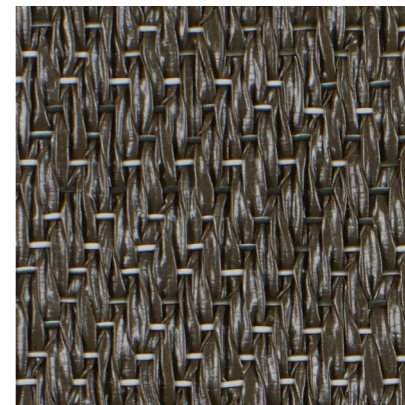
114 161 114 200

SPEARMINT



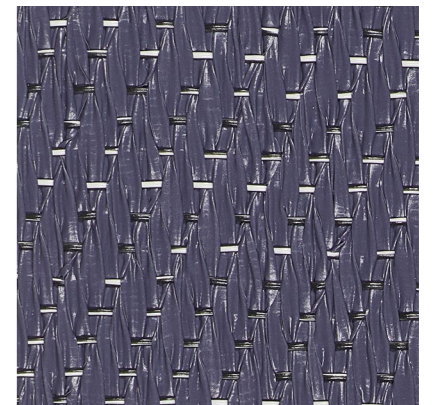
114 160 114 199

TILIA



102 671 102 823

VINTAGE



114 157 114 146



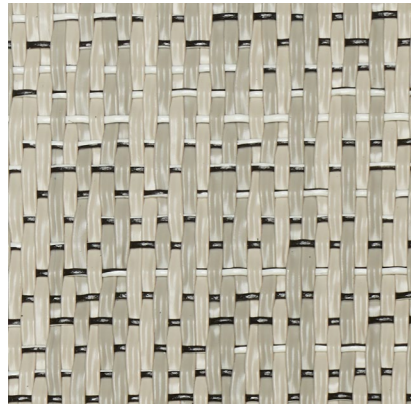
32

GENERAL
COMMERCIAL

Sorgfältig ausgewählte Farbtöne, die perfekt mit der taktilen und weichen Webstruktur harmonieren. Eine noch ausgewogenere und zeitlose Farbskala, jetzt mit ausnahmslos warmen und natürlichen Farbtönen. Botanic ist eine klassische Kollektion – elegant, sanft und liebenswert.

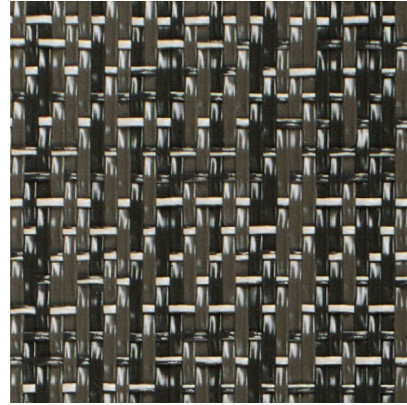
ELEMENTS

BIRCH



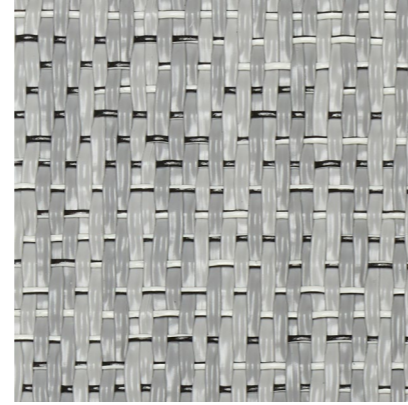
108 270 108 290

ORE



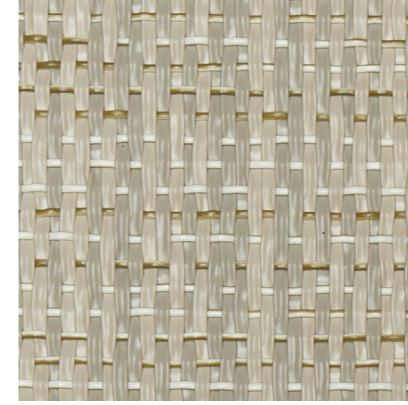
117 471 117 473

WOOL



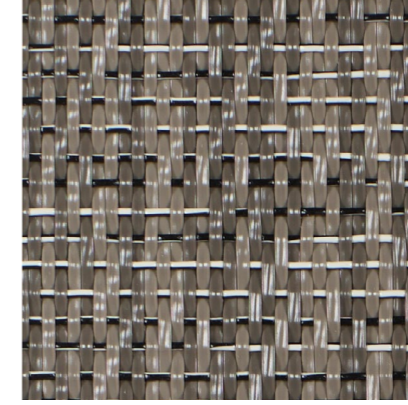
108 275 108 295

ASH



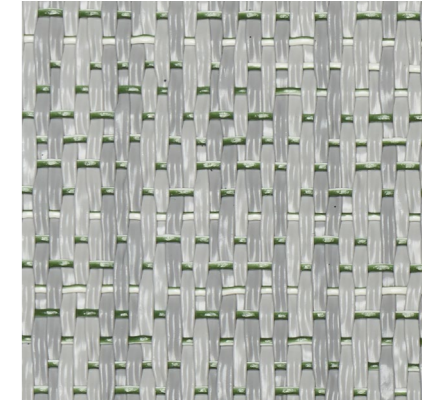
108 273 108 293

TWEED



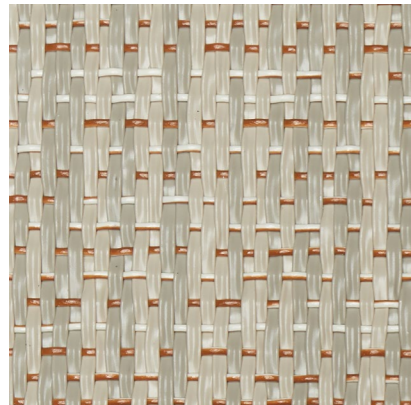
117 483 117 485

MARBLE



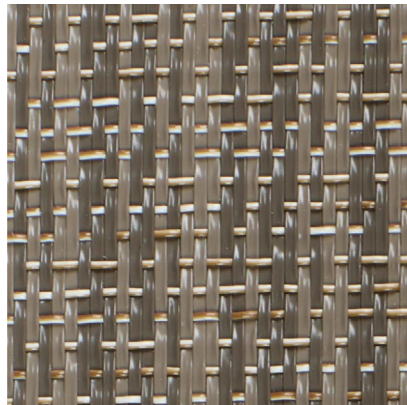
108 278 108 298

CORK



108 274 108 294

REED



117 489 117 491

SILK



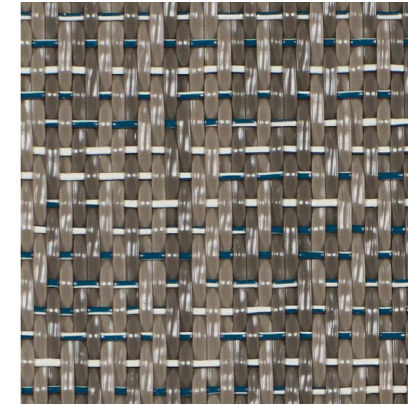
108 279 108 299

LINEN



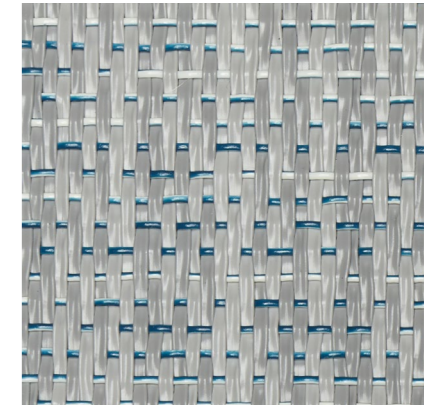
108 272 108 292

KELP



117 477 117 479

FLINT



108 277 108 297

**33**HEAVY
COMMERCIAL

Das Besondere an der Kollektion Elements ist ein Look, der von der Natur inspiriert ist. Mit den ruhigen Grundfarben, der skandinavischen Optik und der schlichten Vielseitigkeit eignet sich Elements hervorragend als Hintergrund für unterschiedlichste Einrichtungsstile.



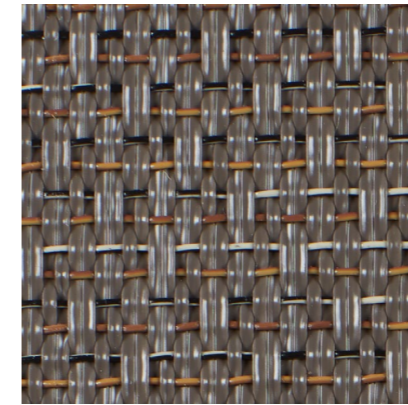
EMERGE: Drift, Sway

33
HEAVY
COMMERCIAL

Emerge ist eine Kollektion mit neuen neutralen Farbtönen, die so anpassungsfähig sind wie die Natur selbst. Große Bodenflächen erweckt sie zum Leben – dank Reflexion aller natürlichen Licht- und Schattenspiele. Als Ergänzung zu den am häufigsten von Architekten gewählten Materialien bietet die Kollektion EmERGE das Gegenteil von dem, was man gemeinhin als Standardfarben bezeichnet.

EMERGE

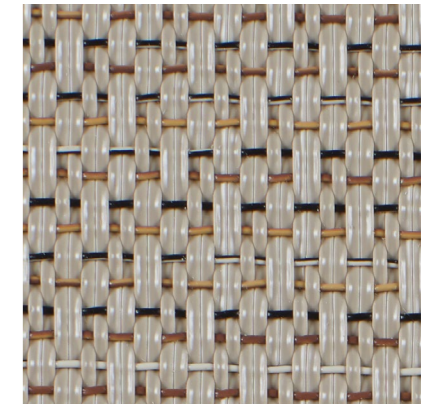
DRIFT



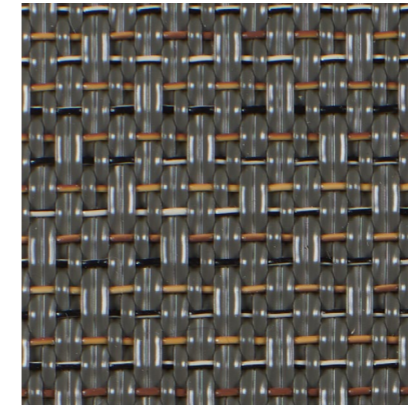
SWAY



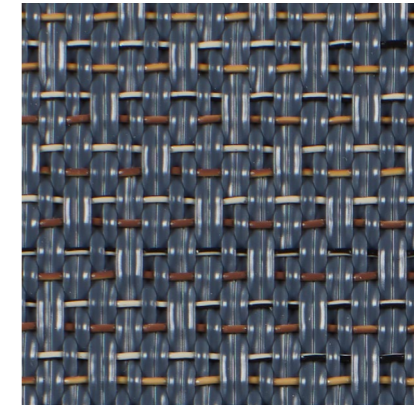
ARISE



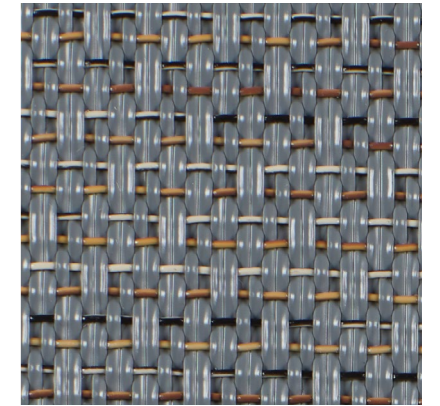
BILLOW



SWIRL



RIPPLE





ETHNIC: Gabna

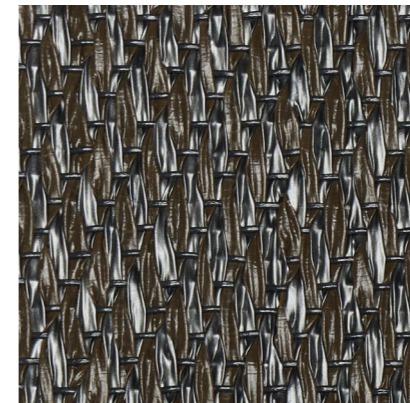
32

GENERAL
COMMERCIAL

Der Norden unseres Heimatlandes Schweden ist von einer Kultur, einem natürlichen Licht und einer Schönheit geprägt, die wirklich einzigartig sind. Mit Mustern, die an Erde, Stein und Felsen erinnern, und einem futuristischen Metallic-Schimmer, der das kalte, skandinavische Licht widerspiegelt, nimmt die Kollektion Ethnic diese Eigenschaften auf.

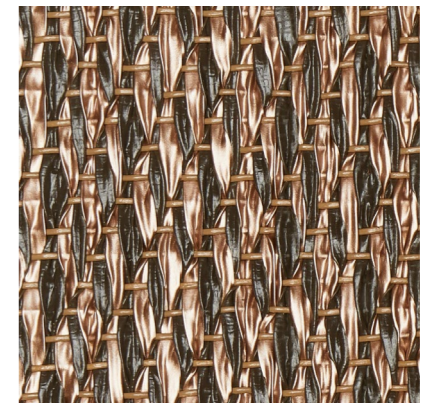
ETHNIC

ABISKO



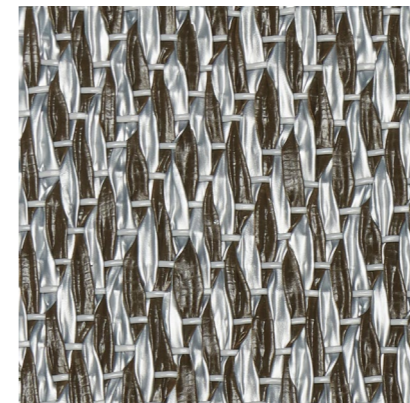
Q ■ ≡ ❖ Γ
102 763 102 807

GABNA



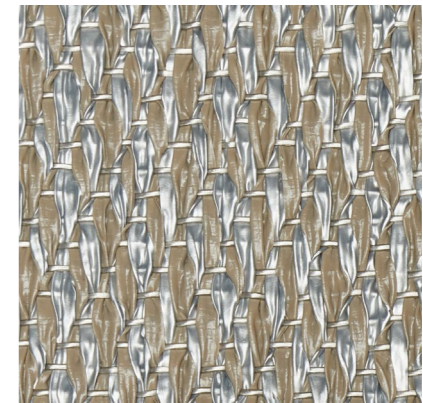
Q ❖ Γ
103 562

SAIVO



Q ❖ Γ
103 559

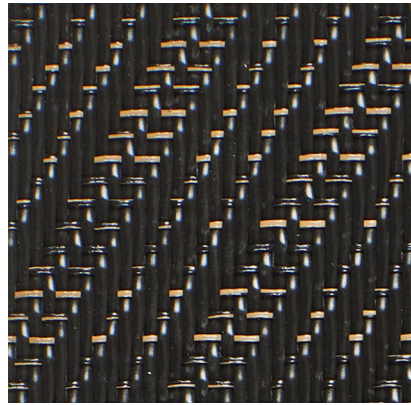
KAISE



Q ❖ Γ
107 762

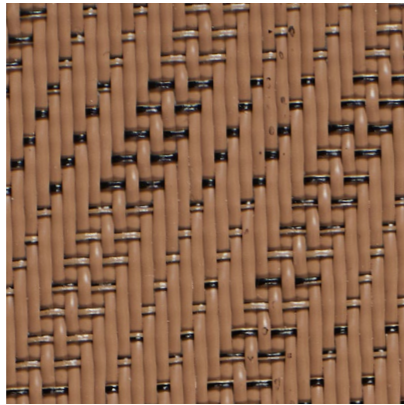
GRAPHIC

HERRINGBONE BLACK



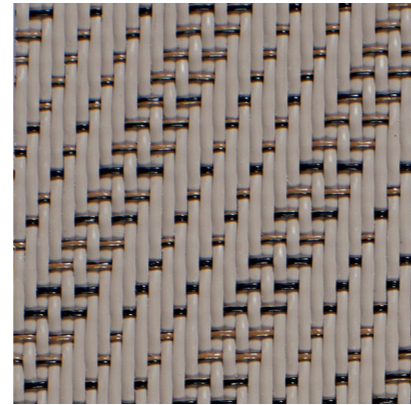
Q R
103 230

HERRINGBONE CINNAMON



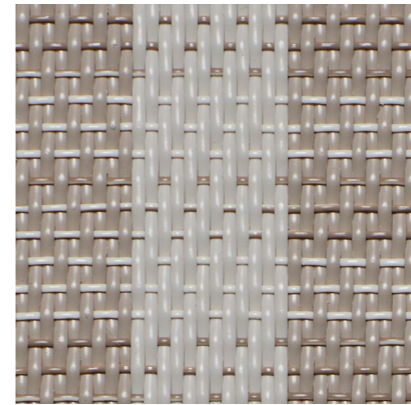
Q R
116 461

HERRINGBONE BEIGE



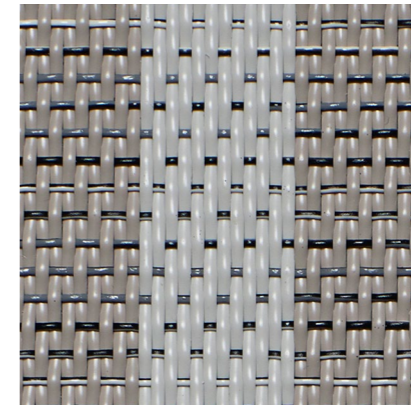
Q R
103 226

DUO BEIGE



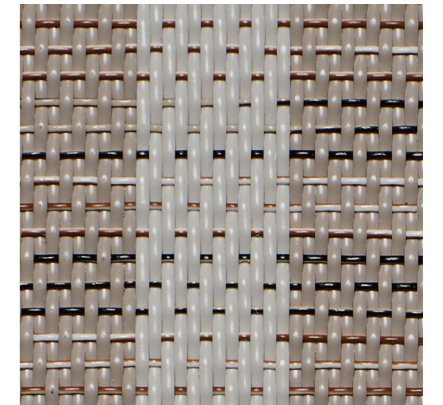
Q R
116 645

DUO GREY



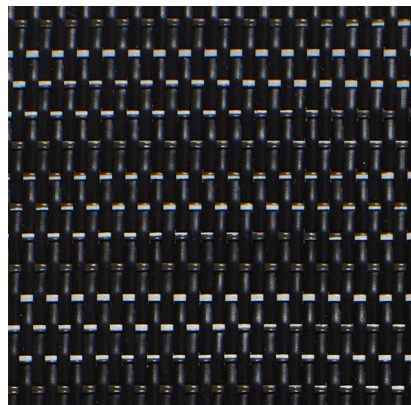
Q R
116 643

DUO CINNAMON



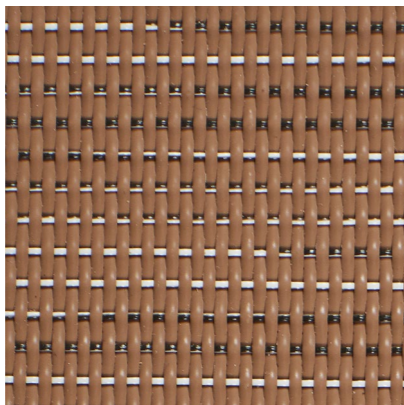
Q R
116 644

ETCH



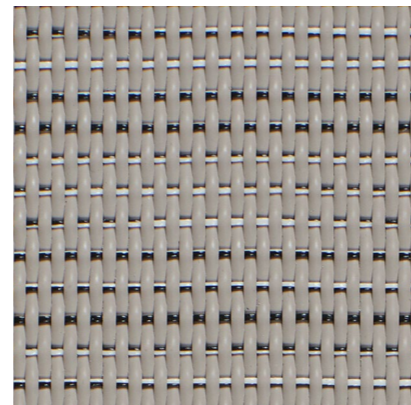
Q ■ R
102 773 102 815

TAN



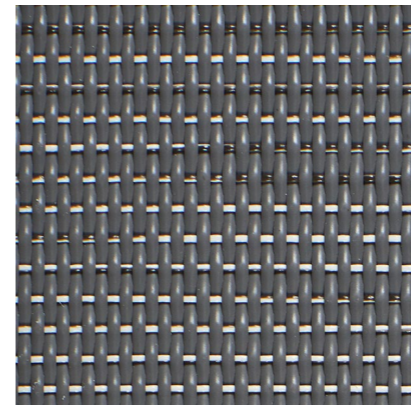
Q ■ R
116 455 116 457

MACHE



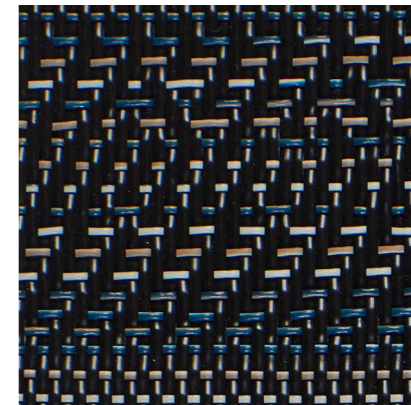
Q ■ R
102 770 102 812

STRING



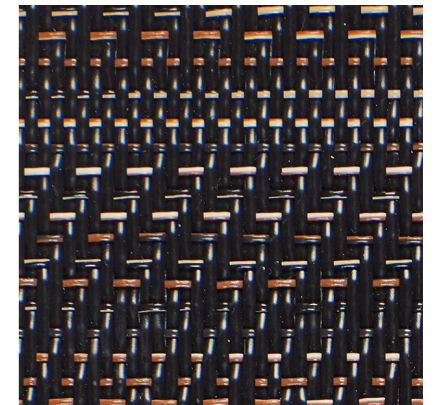
Q ■ R
102 772 102 814

GRADIENT BLACK



Q R
103 642

GRADIENT BROWN



Q R
116 623



33
HEAVY
COMMERCIAL

Graphic ist unser Designer-Bodenbelag, der auf intensiv genutzte Bereiche wie Büros, Läden oder andere öffentliche Räume mit viel Publikumsverkehr ausgelegt ist. Die Graphic-Kollektion eignet sich besonders für Räume, in denen ein zeitgemäßer Look und hohe Leistung mit einem klassisch-nüchternen Ambiente harmonieren müssen.



NOW: Copper

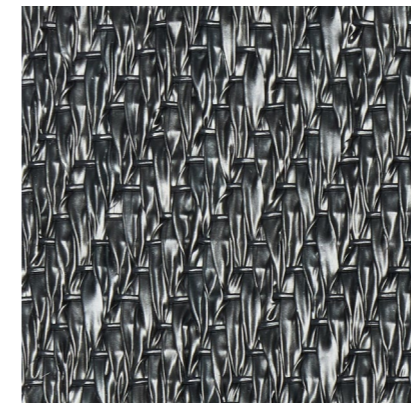
32

GENERAL
COMMERCIAL

Die Kollektion Now verleiht der Umgebung einen Hauch von Opulenz und Dramatik. In das Gewebe ist ein metallischer Schimmer eingearbeitet. Hierdurch entsteht eine energiegeladene Raumoptik mit einem ausdrucksstarken, dabei einheitlichen Look.

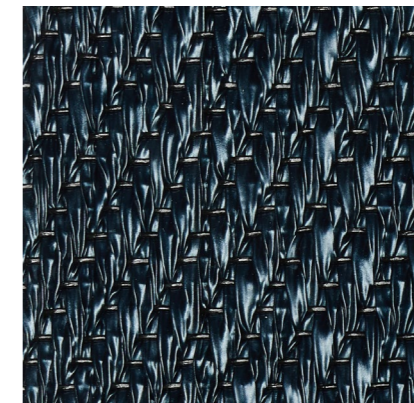
NOW

ANTHRACITE



102 769 102 819

TITANIUM



108 076 108 343

SILVER



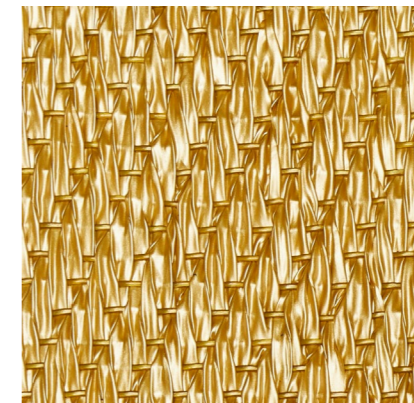
102 768 102 818

CHAMPAGNE



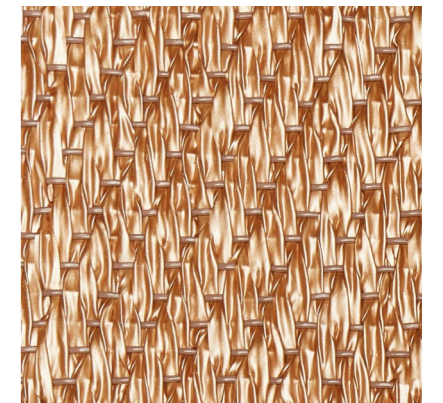
102 767 102 817

BRASS



108 078 108 341

COPPER



108 077 108 342



SILENCE: Balance, Sense, Illuminate, Ocular

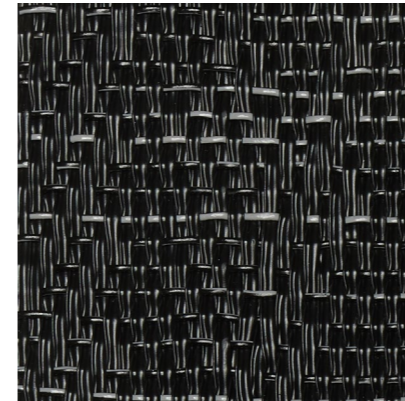
33

HEAVY
COMMERCIAL

Silence ist eine schlichte, elegante Kollektion von Bodenbelägen, die sich durch warme Farben auszeichnet. Die faszinierenden Muster beziehen ihre Inspiration aus historischen Textilien und traditionellen Holzparkettböden.

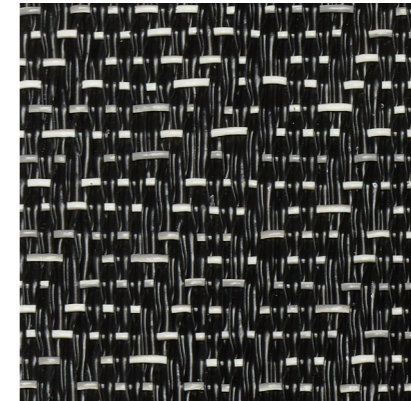
SILENCE

PAUSE



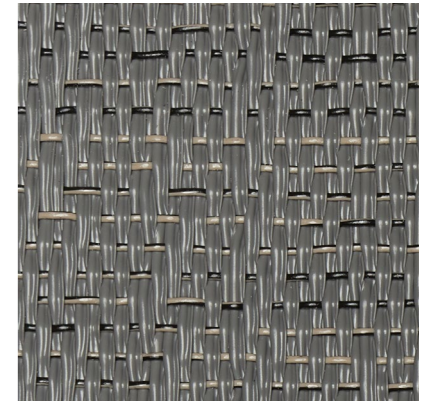
108 025 108 036 108 040 108 038

EMOTION



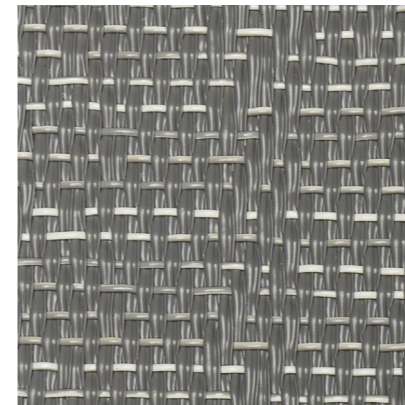
108 026 108 037 108 041 108 039

BALANCE



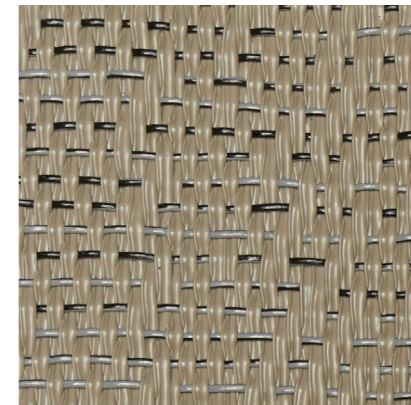
106 223 103 706 103 763 103 757

SENSE



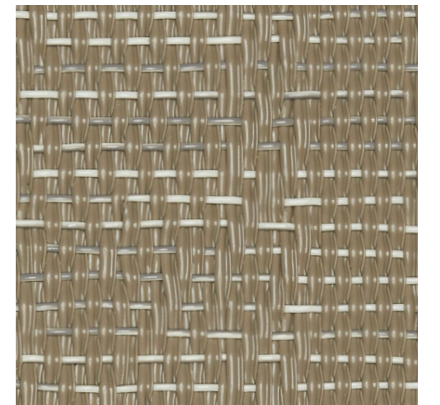
106 222 103 705 103 764 103 758

VISUAL



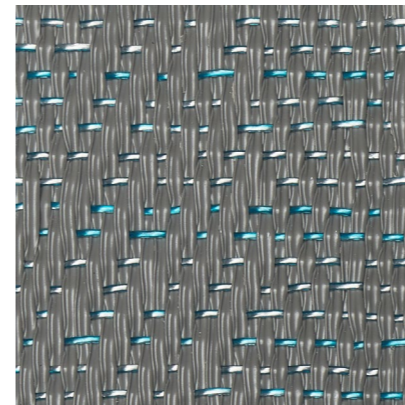
106 221 103 704 103 765 103 759

GRACIOUS



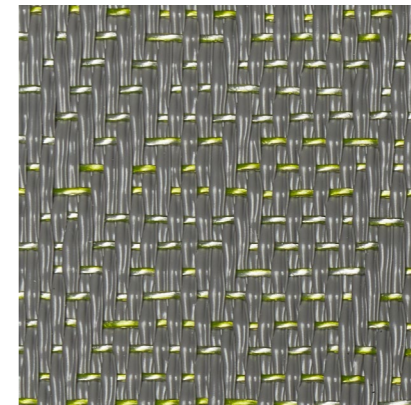
106 220 103 703 103 766 103 760

ILLUMINATE

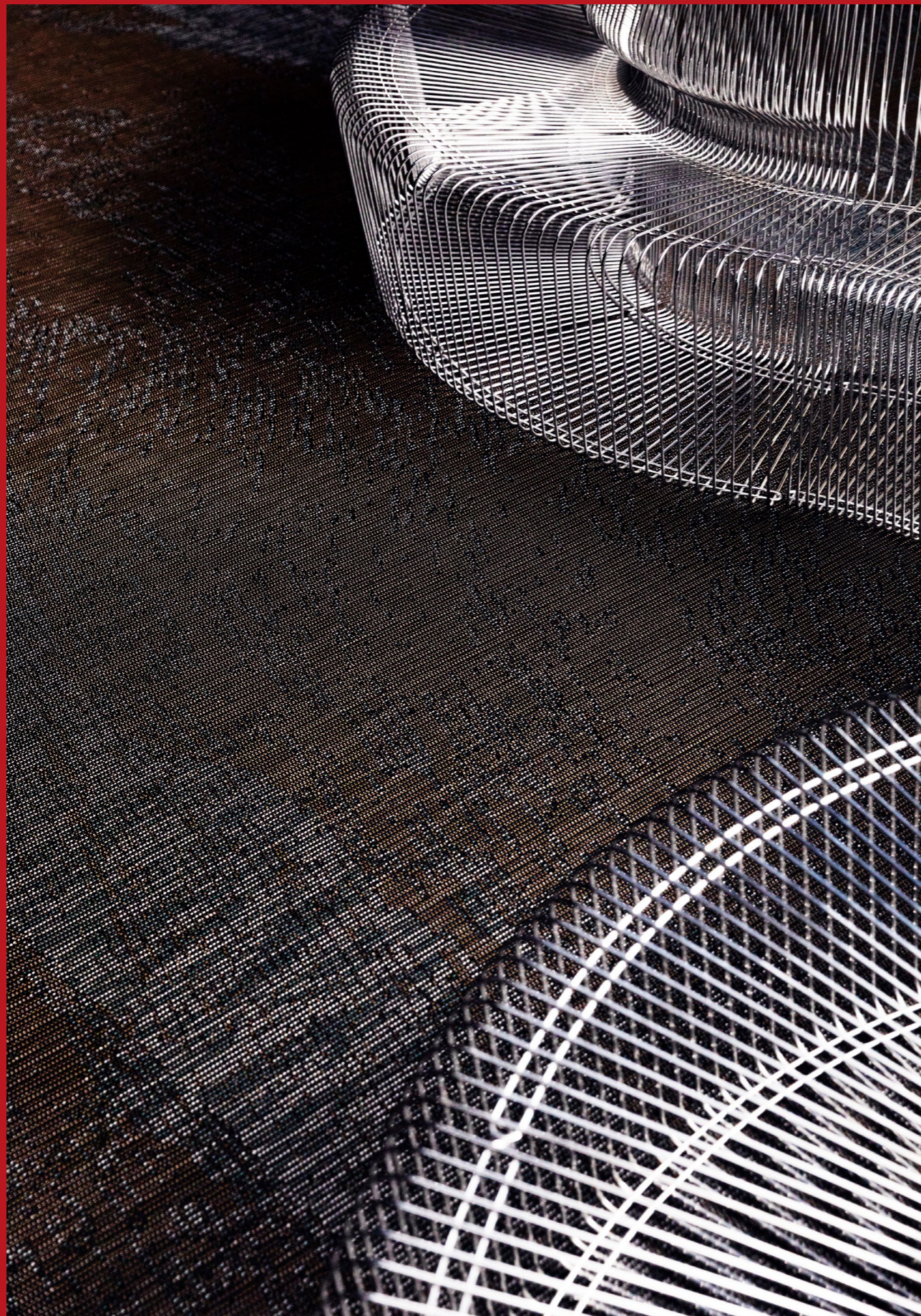


106 065 103 707 103 761 103 755

OCULAR



106 224 103 708 103 762 103 756



TRULY: #4 / PreciS.

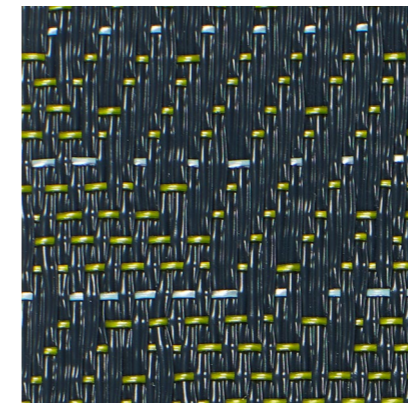
33

HEAVY
COMMERCIAL

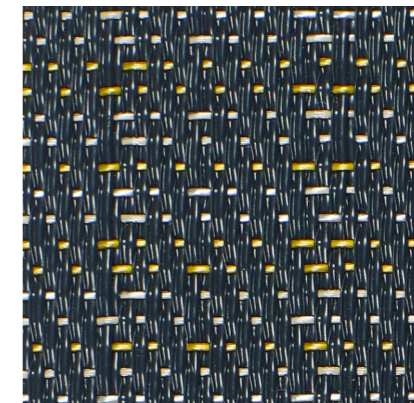
Unsere neue Kollektion 2022 – Truly – ist eine Innovation. Die Kollektion präsentiert fünf verschiedene Muster – einzigartige Gesichter von Bolon. Sie spielt mit der räumlichen Wahrnehmung und gestaltet auf diese Weise ein außergewöhnliches Architekturlebnis. Auffällig großflächige Formen, Farbeffekte und Hypertextur: Gezielte Lichtbrechung und das Spiel mit unterschiedlichen Maßstäben werden in nie dagewesener Weise kombiniert.

TRULY

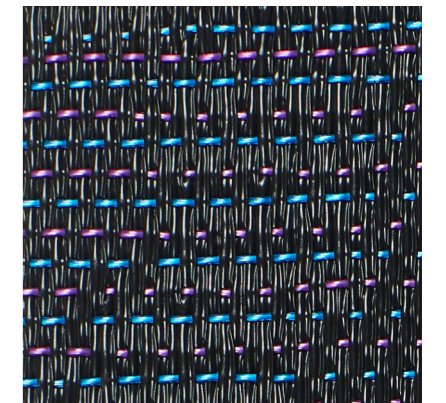
#1 / ANYTHING EVERYTHING.

Q Γ
113 613

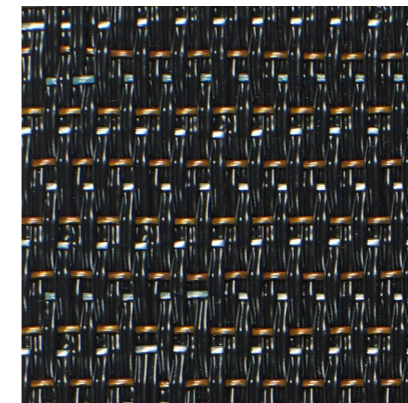
#2 / DISRUPT AND DISCOVER!

Q ■ ≡ ✦ Γ
113 614 113 622

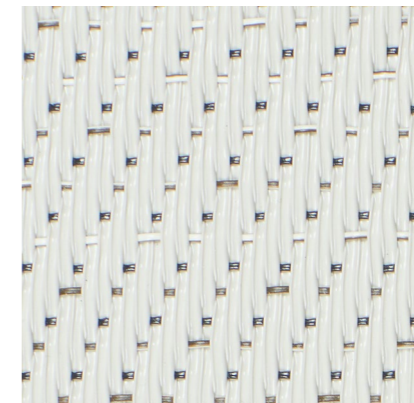
#3 / 100%

Q ■ ≡ ✦ Γ
113 615 113 623

#4 / PRECIS.

Q ■ ≡ ✦ Γ
113 616 113 624

#5 / I SEE YOU.

Q ■ ≡ ✦ Γ
113 617 113 625



BOLON BY PATRICIA URQUIOLA: Nude Sashiko

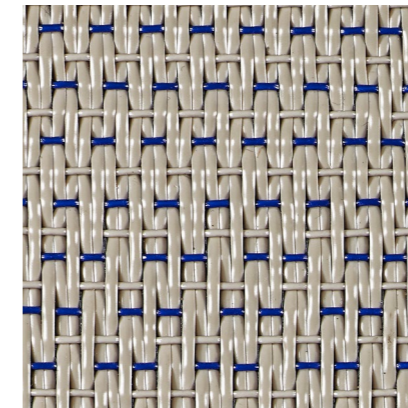
33

HEAVY
COMMERCIAL

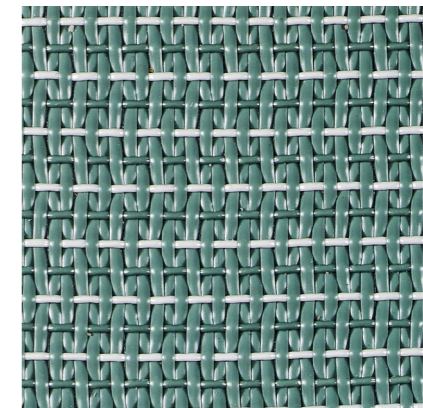
Eine hochwertige Design-Kollektion, die Hotels, Büros und anderen Räumlichkeiten Wärme und Charakter verleiht. Die Kollektion ist so ausgelegt, dass sie die Webstruktur des Bodenbelags und die traditionellen Stichtechniken zur Geltung bringt.

BOLON BY PATRICIA URQUIOLA

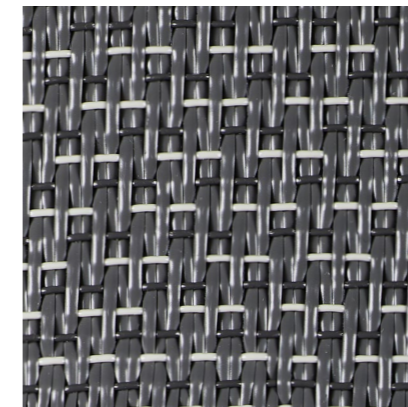
LIGHT SASHIKO

Q Γ
111 776

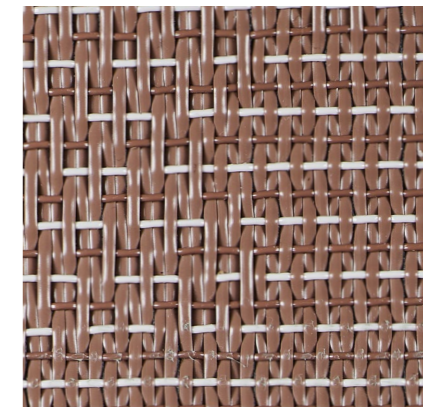
SAGE SASHIKO

Q Γ
111 777

GREY SASHIKO

Q Γ
111 778

NUDE SASHIKO

Q Γ
111 779

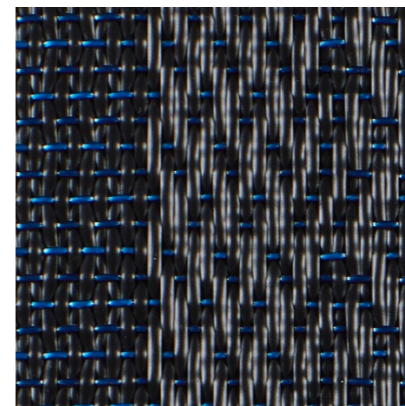


BOLON BY JEAN NOUVEL DESIGN: NO. 04

33
HEAVY
COMMERCIAL

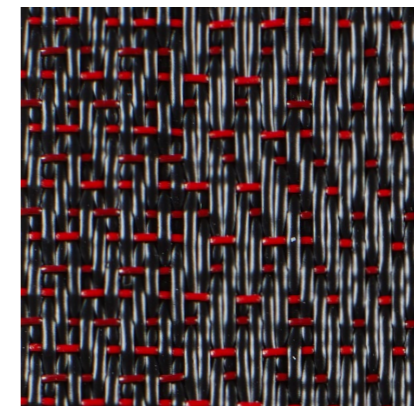
Aus unserer Zusammenarbeit mit Jean Nouvel Design ist ein Bodenbelagskonzept mit architektonischem Ansatz entstanden, das insgesamt sechs Farbgebungen umfasst. Der Bodenbelag hebt die geometrischen Elemente des Raumes hervor und ermöglicht ein Experimentieren mit Layout und natürlicher Raumwirkung.

NO. 01



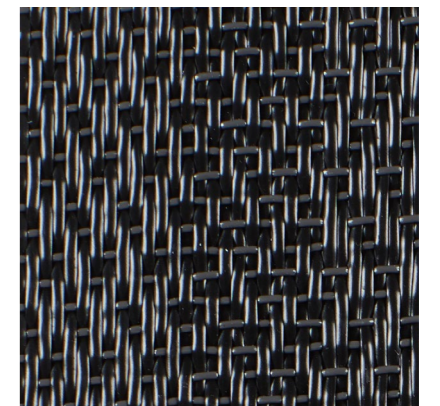
Q ■ Γ
106 010 106 017

NO. 02



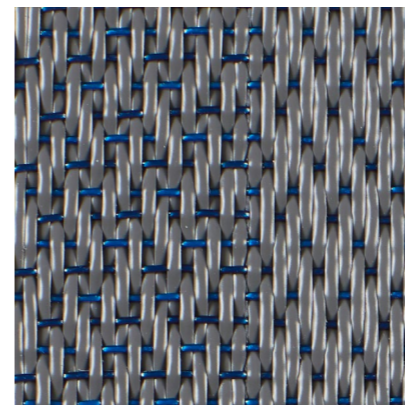
Q Γ
106 009

NO. 03



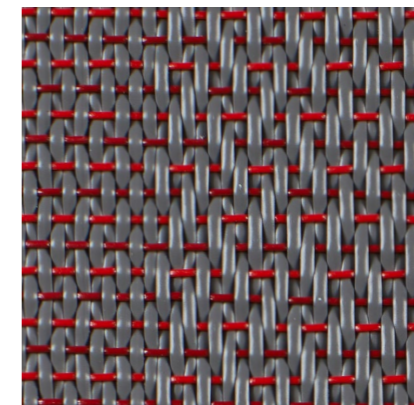
Q Γ
106 011

NO. 04



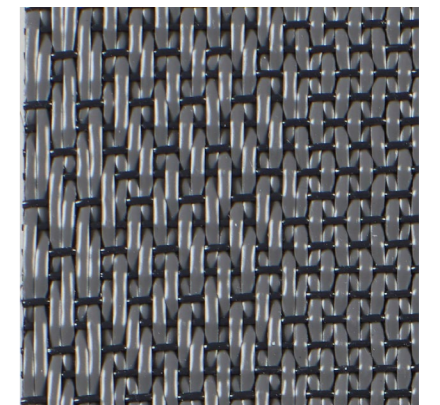
Q Γ
106 013

NO. 05



Q Γ
106 012

NO. 06

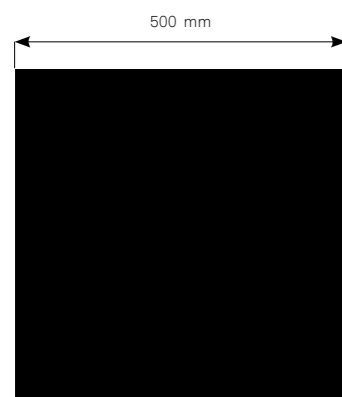


Q ■ Γ
106 014 106 018

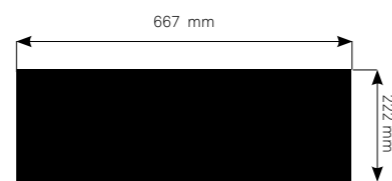
DESIGNOPTIONEN MIT BOLON ORIGINAL FLIESEN

Unsere Bolon Original Fliesen sind als Lagerware erhältlich und können im Format 50 x 50 cm (und als Planken in der Kollektion Silence) bestellt werden. Bolon Original Fliesen sind außerdem eine etwas dickere Option und eine bewährte Lösung für Doppelböden.

50 X 50 CM FLIESEN



PLANKEN



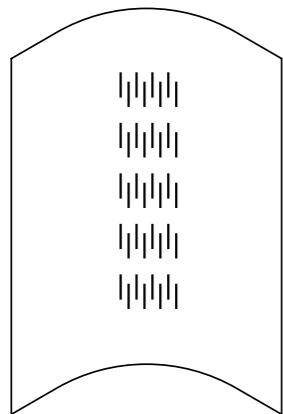
(Nur in Silence erhältlich)



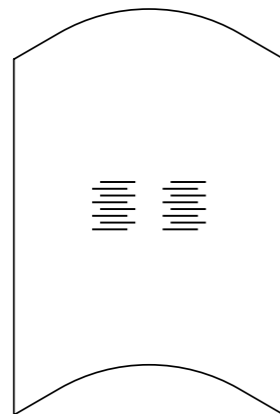
DESIGNOPTIONEN MIT BOLON STUDIO™

Diese Produkte sind kundenspezifische Artikel, die endlose Optionen im Bereich Bodenmuster bieten. Ab 2023 werden Bolon Studio Fliesen in den folgenden Formen geliefert: Link, Prism, Hexagon, Wave, Rectangle, Scale, Triangle (in drei verschiedenen Größen), Bigger, Wing, Pillar und Moves.

WAVE



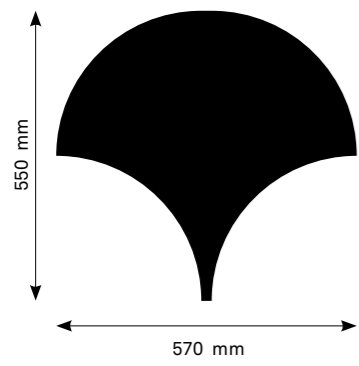
LANGER SCHUSSFADEN



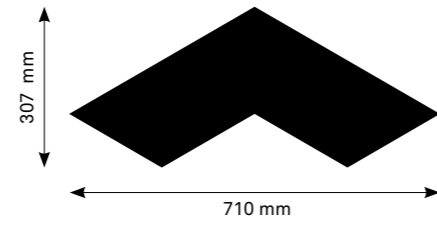
KURZER SCHUSSFADEN



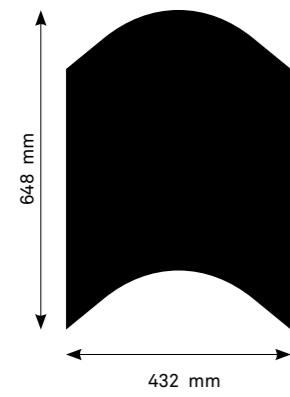
SCALE



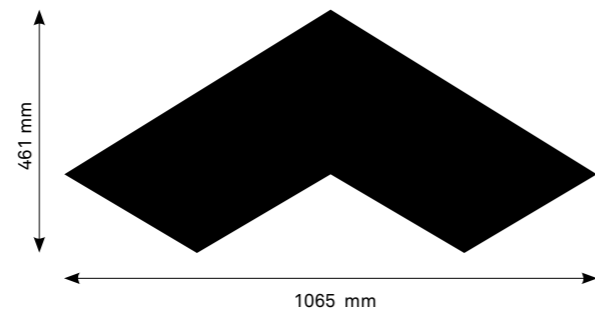
WING



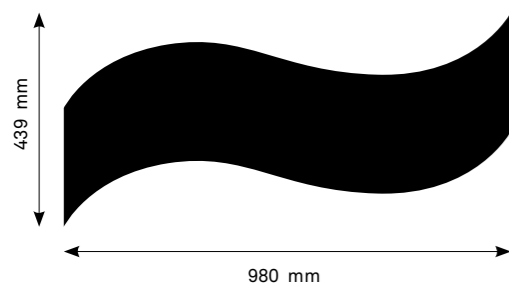
WAVE



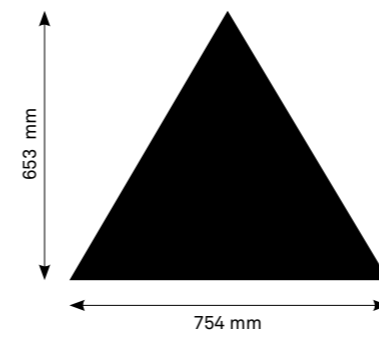
BIGGER



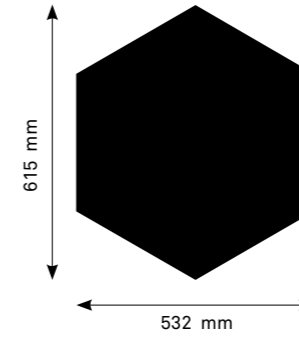
MOVES



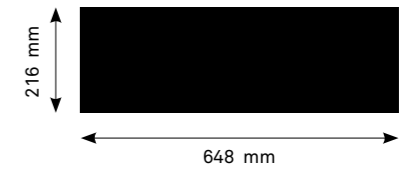
TRIANGLE 754



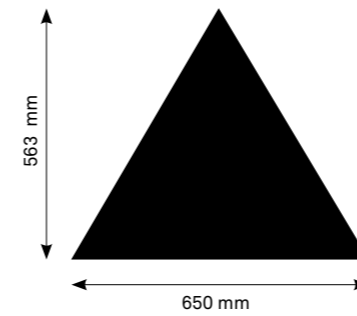
HEXAGON



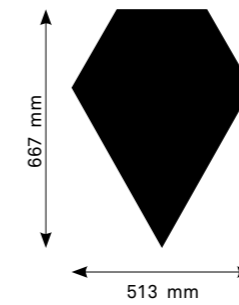
RECTANGLE



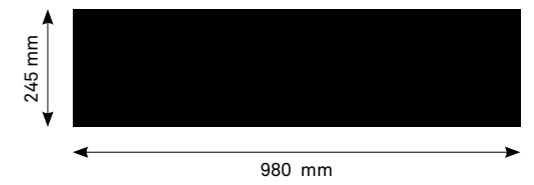
TRIANGLE 650



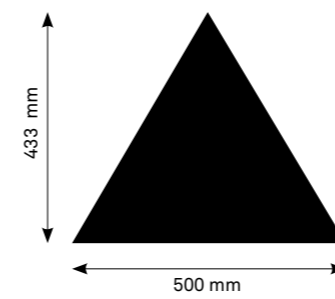
PRISM



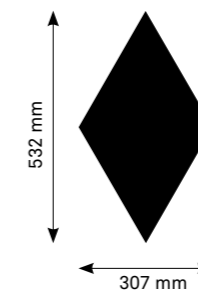
PILLAR



TRIANGLE 500



LINK





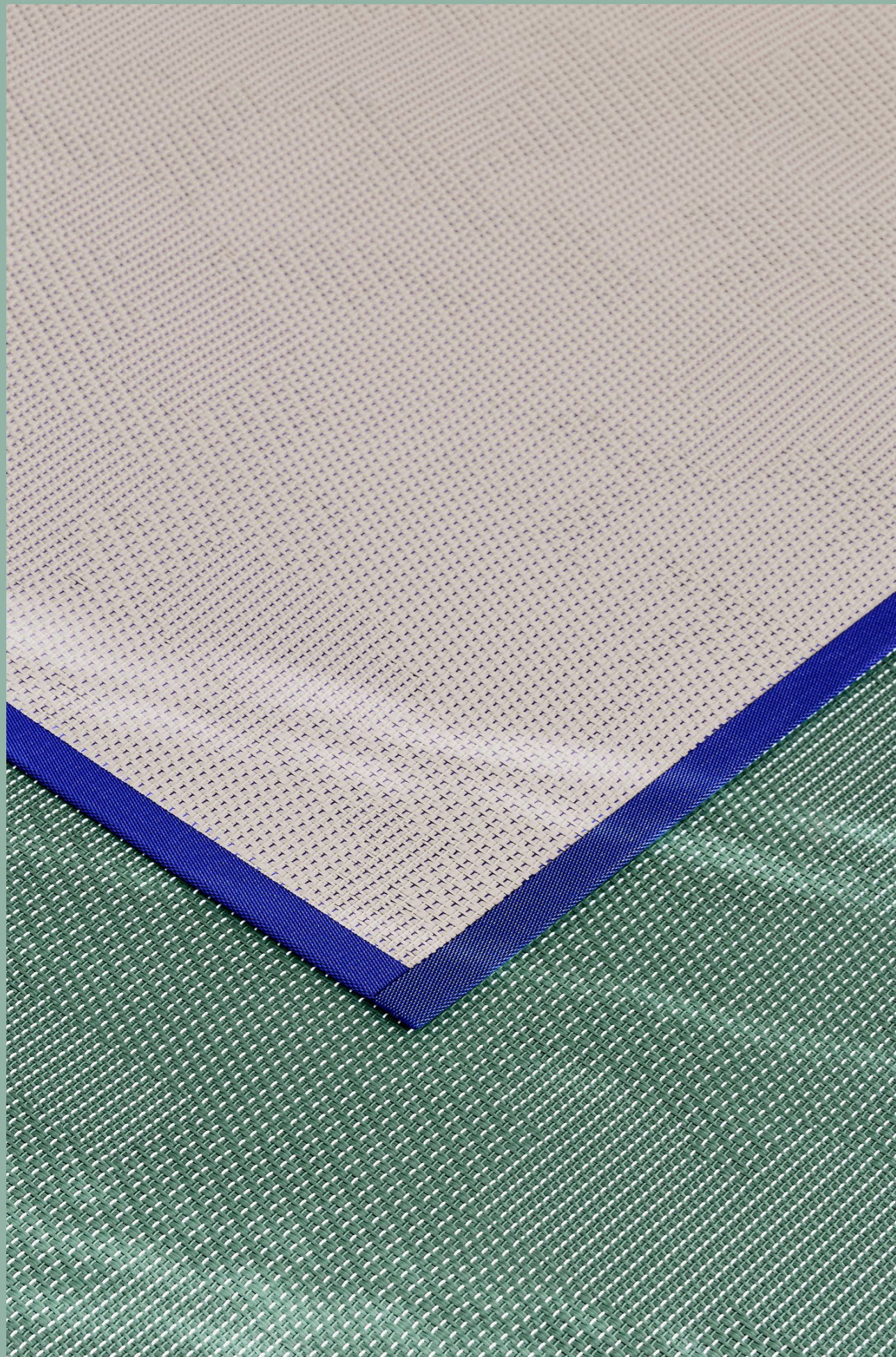


BOLON RUG – GRAPHIC: Herringbone Beige

BOLON RUGS

Die Teppiche von Bolon vereinen die Vorzüge der Bolon-Bodenbeläge mit der Flexibilität eines Teppichs. Die nach Maß gefertigten Teppiche sind ideal für Räume, in denen die Verlegung von Wand zu Wand nicht umsetzbar ist.

Die Teppiche werden in Ulricehamn individuell nach Ihren Wünschen in der von Ihnen gewünschten Größe und Abmessung von 2 x 2 m bis 3,9 - 4,0 x 8 m hergestellt. Für unsere Teppiche sind verschiedene Einfassbänder erhältlich.



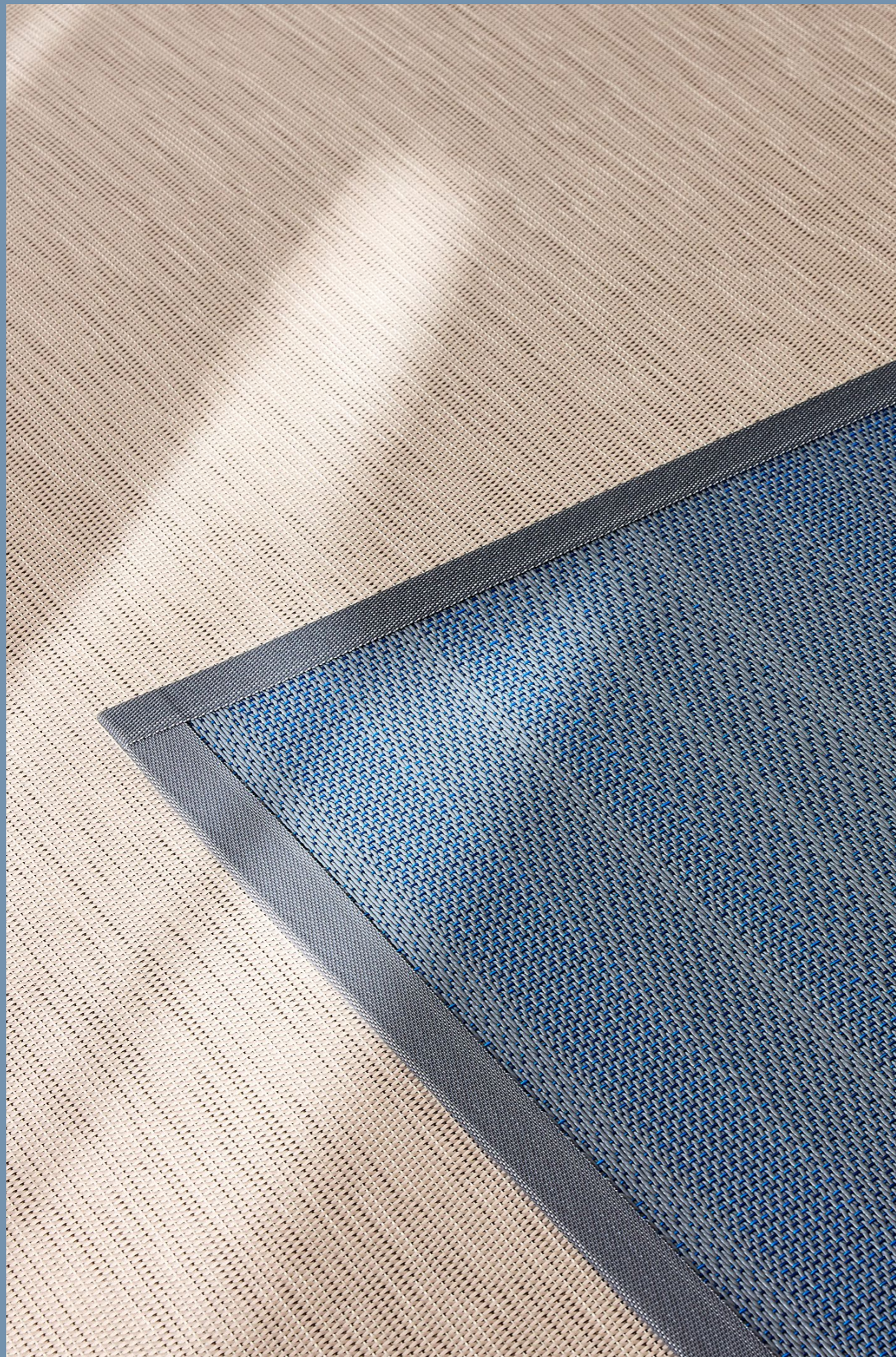
BOLON RUGS BY PATRICIA URQUIOLA: Sage Sashiko, Light Sashiko

RUGS BY PATRICIA URQUIOLA



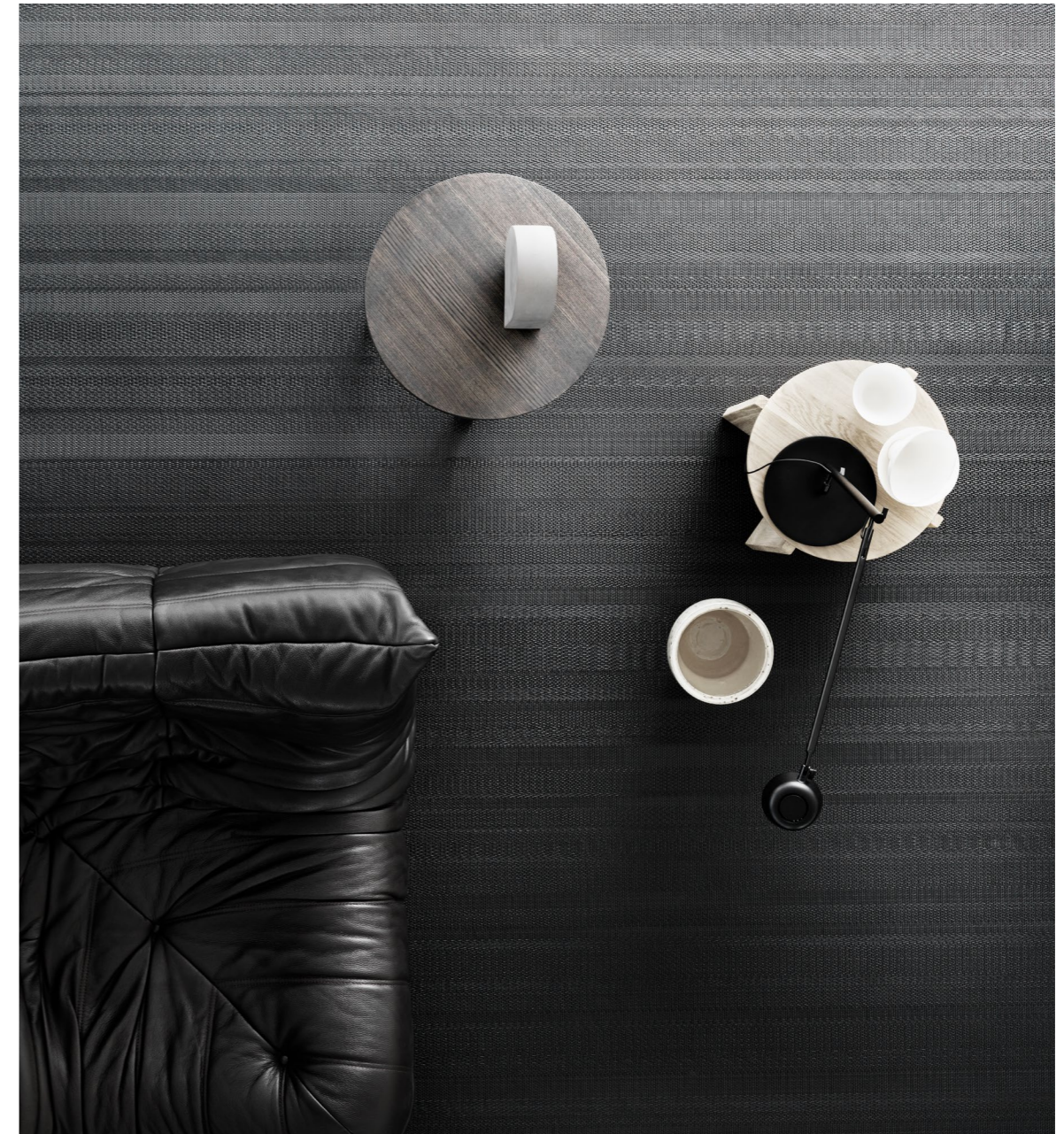
BOLON RUGS BY PATRICIA URQUIOLA: Grey Sashiko / Sage Sashiko

Bolon Rugs by Patricia Urquiola ist eine High-End-Designkollektion, die durch raffiniert weiche Haptik und unverwechselbarem Charakter besteht. Die Teppichdesigns kombinieren spezielle Kanteneinfassungen in harmonisierenden Farbnuancen.



BOLON RUGS BY JEAN NOUVEL DESIGN: NO. 01

RUGS BY JEAN NOUVEL DESIGN



BOLON RUGS BY JEAN NOUVEL DESIGN: NO. 03

Ein Konzept mit sechs Farbsignaturen, das von architektonischen Formen inspiriert ist. Die Kollektion erweitert die Geometrie der Innenräume. Die Teppichdesigns werden von speziell entworfenen Kanteneinfassungen in passenden Farben ergänzt.

DIE OBERSTE SCHICHT

EIN GENAUERER BLICK AUF DAS PRODUKT

Bodenbeläge von Bolon bestehen aus vier Schichten: Einem Deckgewebe und drei Trägerschichten. Die vier Schichten verleihen dem Produkt seine einzigartigen Qualitäten.

DAS GEWEBE

Die Webschicht besteht aus Kett- und Schussfäden aus Vinyl, die dicht miteinander verwoben sind. Die Variationen von Kett- und Schussfäden entstehen durch die verschiedenen Webtechniken der Webstühle und sorgen für die zahlreichen Gestaltungsmöglichkeiten bei den Bodenbelägen von Bolon.



DER KETTFADEN

Der Kettfaden ist das vertikal verlaufende Vinylgarn, welches zusammen mit dem horizontalen Schussfaden das Gewebe ausmacht. Bei Bolon Bodenbelägen können zwei verschiedene Arten von Kettfäden verwendet werden, extrudiert oder gefaltet. Der extrudierte Kettfaden ist profiliert und in unifarbenen Monochrom-Farbtönen erhältlich. Der gefaltete Kettfaden ist in unifarbenen monochromen oder metallischen Farbtönen erhältlich.

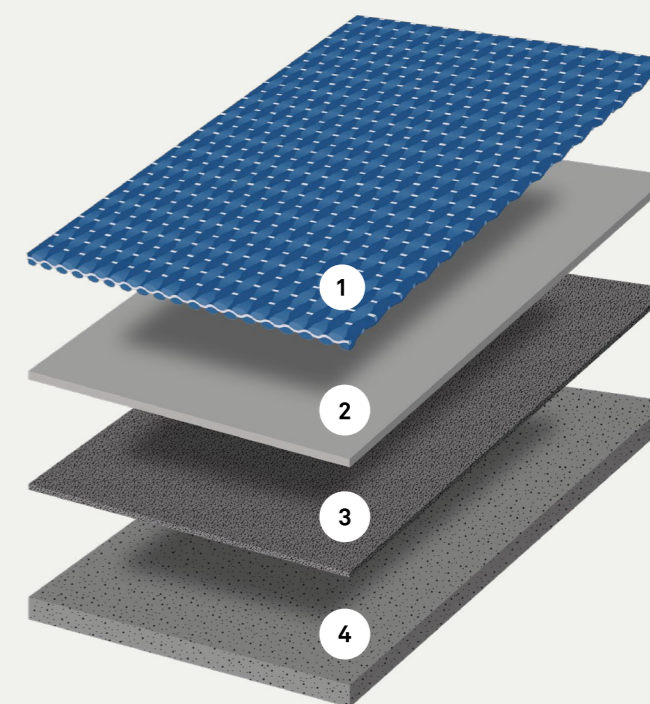
DER SCHUSSFADEN

Wir extrudieren in unserer Produktionsanlage in Ulricehamn unser eigenes Bolon-Schussgarn. Jeder Faden wird in einer Mono- oder Co-Extrusionsanlage extrudiert und weist einen Polyesterkerne auf.



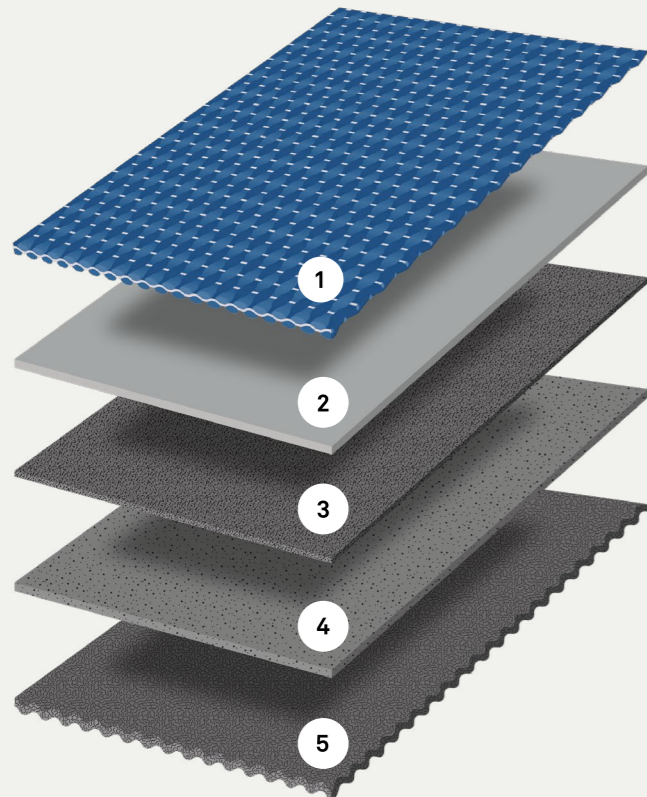
SCHICHTEN

1. Die Webschicht besteht aus Kett- und Schussfäden aus Vinyl, die dicht miteinander verwoben sind
2. Die obere Trägerschicht verleiht dem Bodenbelag seine Robustheit
3. Die mittlere Trägerschicht besteht aus Glasfaser, die dem Bodenbelag seine dimensionale Stabilität verleiht
4. Die untere Trägerschicht bestimmt die Dicke des Bodenbelags und enthält recycelte Materialien



SCHALLDÄMPFENDE BODENBELÄGE

Mit der Schalldämmschicht sind unsere schalldämpfenden Bodenbeläge eine hervorragende Wahl für Räume, in denen eine gute Geräuschkulisse wichtig ist. Perfekt geeignet für Räumlichkeiten, in denen eine Schalldämmung für das darunter liegende Stockwerk benötigt wird.



SCHICHTEN – MIT SCHALLDÄMMUNG

1. Die Webschicht besteht aus Kett- und Schussfäden aus Vinyl, die dicht miteinander verwoben sind
2. Die obere Trägerschicht verleiht dem Bodenbelag seine Robustheit
3. Die mittlere Trägerschicht besteht aus Glasfaser, die dem Bodenbelag seine dimensionale Stabilität verleiht
4. Die untere Trägerschicht bestimmt die Dicke des Bodenbelags und enthält recycelte Materialien
5. Die Schalldämmschicht besteht aus einem Filzmaterial aus recycelten PET-Flaschen, das die Wirkung von Schall und Lärm reduziert

<22dB



TRITTSCHALLREDUZIERUNG

Die Fähigkeit eines Bodens, den Trittschall zu reduzieren, wird über den Schallpegel im Raum darunter bemessen. Der angegebene Messwert liefert Aufschluss über die reduzierte Geräuschübertragung. Durch die Verwendung einer Filzschicht beträgt die Trittschallreduzierung unserer schalldämpfenden Bodenbeläge 21–22 dB.

15%



15 % SCHALLABSORPTION

Der Schallabsorptionsgrad definiert die Fähigkeit eines Bodenbelags, Luftschall zu absorbieren. Bei den schalldämpfenden Bodenbelägen von Bolon beträgt dieser Koeffizient 0,15. Das bedeutet, dass der Bodenbelag 15 % der Schallenergie absorbiert. Das Ergebnis ist ein Raum mit einer positiven akustischen Leistung, der ein angenehmeres Innenraumklima bietet.



90 % RECYCELTE PET-FLASCHEN

Die Schallisierung der schalldämpfenden Bodenbeläge von Bolon wird anteilig aus recycelten Produktionsabfällen und PET-Flaschen hergestellt.



WEITERE VERBESSERUNG DER BOLON-PERFORMANCE

Der schalldämpfende Bodenbelag bietet eine hervorragende Performance in Bezug auf Strapazierfähigkeit, Feuerbeständigkeit, Garantie und Wasserbeständigkeit. Ein weiteres Plus auf der Liste der einzigartigen Eigenschaften von Bolon-Bodenbelägen, während gleichzeitig sowohl Laufkomfort als auch Weichheit weiter verbessert werden.

WE'RE PUSHING RECYCLING IN THE DESIGN INDUSTRY

Bolon begann vor 75 Jahren mit einer mutigen Idee: gewebte Teppiche aus Abfallmaterial herzustellen. Recycling ist ein wesentlicher Teil unserer Unternehmensidentität. Wir sind stolz darauf, dass unsere Nachhaltigkeitsarbeit alle unsere Produkte umfasst und sich nicht nur auf ausgewählte Nischenkollektionen beschränkt. Wir wissen, dass recyceltes Material die Lösung für Klima und Kreislaufwirtschaft ist. Alle Bolon-Böden werden mit 100 % erneuerbarer Energie hergestellt und enthalten 68 % recyceltes Material. Als Innovator*innen setzen wir unsere ambitionierte Arbeit fort und streben unsere Vision an: die Welt mit mutiger Innovation für ein nachhaltiges Design-Erlebnis zu begeistern.



PRODUKTION

Alle Bolon-Böden werden in unserem Werk in Ulricehamn, Schweden, mit Energie aus unseren eigenen Solarzellen hergestellt.

KREISLAUFWIRTSCHAFT

Alle unsere Produkte bestehen zu 68 % aus recyceltem Material und haben eine Klimabelastung von 0 %.

KLIMA

Wir verfügen über von Dritten verifizierte EPDs (Environmental Product Declarations), die für Transparenz und Vergleichbarkeit der Klimaauswirkungen unserer Produkte sorgen. Unsere Fabrik wird zu 100 % mit erneuerbarer Energie betrieben, wodurch unsere Produktion klimaneutral ist.

MATERIAL

Alle Bolon-Bodenbeläge enthalten BIO-basiertes PVC aus Abfällen der Zellstoff- und Papierindustrie, recyceltes PVC aus Fensterrahmen und Rohrleitungsabfällen sowie recycelte Kreide aus der Marmorproduktion, Glasfaser und ungefährliche Zusatzstoffe.

CHEMIKALIEN UND VOC-EMISSIONEN

Unsere Produkte sind frei von Schwermetallen und gefährlichen Phthalaten und erfüllen strenge Anforderungen an die VOC-Emissionen (flüchtige organische Verbindungen) während des Gebrauchs.

CHEMIKALIEN UND VOC-EMISSIONEN

Unsere Produkte sind frei von Schwermetallen und gefährlichen Phthalaten und erfüllen strenge Anforderungen an die VOC-Emissionen (flüchtige organische Verbindungen) während des Gebrauchs.





GRAPHIC: Mache

BESTÄNDIGES DESIGN

Unser einzigartiger Schichtaufbau sorgt für eine beeindruckende Haltbarkeit. Die oberste Schicht besteht aus unseren eigenen Garnen, die den charakteristischen Bolon-Look und die Widerstandsfähigkeit des Bodens ausmachen. Die Trägerschichten verbessern die Leistung des Produkts. Das macht Bolon nicht nur zu Ihrer besten Designwahl, sondern auch zu Ihrer besten Langzeitinvestition.

GEEIGNET FÜR GEWERBLICHE UMGEBUNGEN

Bodenbeläge von Bolon sind langlebig und strapazierfähig. Sie entsprechen der Norm ISO 10874. Je nach Verwendungszweck weisen sie die Nutzungsklasse 32 (allgemeine gewerbliche Nutzung) oder 33 (intensive gewerbliche Nutzung) auf.

LANGE LEBENSDAUER

Ein Bodenbelag von Bolon behält seine Form, ohne flacher zu werden. Hierdurch eignet er sich perfekt für gewerbliche Bereiche mit starker Beanspruchung. Unsere Produkte werden so konzipiert und gefertigt, dass sie über ihre gesamte Lebensdauer hinweg einwandfrei bleiben.

GARANTIE

Für sämtliche Bodenbeläge wird produktabhängig eine 10- oder 15-jährige-Garantie gewährt.

WASSERBESTÄNDIGKEIT

Bolon Bodenbeläge sind wasserabweisend und -undurchdringlich. Sie sind jedoch nicht als wasserdichte Schicht oder Abdichtung in Nassräumen geeignet.

BRANDSCHUTZKLASSIFIZIERUNG

Bolon-Bodenbeläge erfüllen die Anforderungen der europäischen Norm EN 13501-1 (Brandschutzklassifizierung von Bauprodukten). Die Produkte liegen knapp unter nicht brennbaren Materialien. Diese Klassifizierung wird BflS1 genannt und umfasst sowohl die Entflammbarkeit als auch die Rauchentwicklung. Bolon Bodenbeläge sind in Schweden für Fluchtwege zugelassen.

AKUSTIK

Die Trittschalldämmung liegt je nach Produkt zwischen 9 dB bis 14 dB. Bei schalldämpfenden Bodenbelägen beträgt die Trittschallreduzierung 21–22 dB.

RUTSCHSICHERHEIT

Die CE-Zertifizierung für den Boden umfasst auch die Bewertung der Rutschsicherheit. Der niedrigste Wert für Materialien, die in öffentlichen Bereichen verwendet werden, beträgt 0,3. Die Bolon-Kollektionen weisen einen Gleitreibungskoeffizienten (Rutschsicherheit) von >0,5 auf.

ANTISTATISCH

Bolon-Bodenbeläge erzeugen keine statische Aufladung. Unsere Bodenbeläge entsprechen den Anforderungen der europäischen Richtlinie EN 1815.





LEICHT ZU REINIGEN

Einer der wesentlichen Vorteile von Bolon-Bodenbelägen ist die einfache Reinigung und Instandhaltung. Dank der dicht gewebten Vinylstruktur und den Schichten aus festen Trägermaterialien sind die Bodenbeläge undurchlässig für Flüssigkeiten und beständig gegenüber nahezu allen Arten von verschütteten Flüssigkeiten oder Verschmutzungen.

UMWELTFREUNDLICHE REINIGUNG

Der größte Teil der Reinigung kann mit einem Staubsauger und einem Schrubber durchgeführt werden. Während des langen Produktlebenszyklus von Bolon-Bodenbelägen können 99 % der Reinigungen mit sauberem Wasser durchgeführt werden.

HYPOALLERGEN

Bolon-Bodenbeläge sind unempfindlich gegenüber Flüssigkeiten. Da komplett auf freiliegende Fasern verzichtet wird, gibt es keine Staub- oder Schmutzanhaftungen, die sich im Gewebe verbergen können. Das Ergebnis ist ein Bodenbelag mit einem geringeren Risiko für die Entwicklung eines Nährbodens für Schimmelsporen. Unsere Bodenbeläge werden vom norwegischen Asthma- und Allergieverband empfohlen, da sie die Raumluftqualität positiv beeinflussen.

REINIGUNGSMETHODEN

Für die tägliche Reinigung empfehlen wir Staubsaugen. Für größere Bereiche empfiehlt sich die mechanische Reinigung mit einer Walzenbürste oder der ORBOT-Methode in der Häufigkeit, die in der jeweiligen Umgebung erforderlich ist.

DESINFEKTION

Bei Bedarf kann der Bodenbelag desinfiziert werden. Stellen Sie dabei sicher, dass Sie hinterher alle Chemikalienreste mit klarem Wasser beseitigen, um Schäden am Bodenbelag vorzubeugen.

Weitere Informationen finden Sie auf der Support-Seite von bolon.com.



ZERTIFIZIERUNGEN & ERKLÄRUNGEN

Unsere Produkte und Prozesse sind mit strengen Umwelt- und Gesundheitszertifizierungen für Gebäude ausgezeichnet. Diese von Dritten verifizierten Zertifizierungen sind eine Möglichkeit, die Umweltqualität zu demonstrieren und zu kommunizieren. Unsere Deklarationen bieten Transparenz und Verfügbarkeit für alle. Da Bolon auf vielen verschiedenen Märkten tätig ist, können wir auch unterschiedliche Zertifikate und Deklarationen vorweisen.

**FÜR VOLLSTÄNDIGE PRODUKTSPEZIFIKATIONEN
UND ZERTIFIZIERUNGEN:**



UNSERE REFERENZ- PROJEKTE

Die Verwendung von Bolon-Bodenbelägen bei der Gestaltung von Innenräumen eröffnet Gestaltungsmöglichkeiten, die nicht nur ästhetisch ansprechend, sondern auch funktional sind. Wir bieten Ihnen eine breite Palette an Formen, Farben und Ausdrucksmöglichkeiten, bei der lediglich die Vorstellungskraft die Grenzen setzt. Wir sind sehr stolz auf unsere Projekte weltweit, bei denen unsere Designböden die Grundlage für fantastische Raumerlebnisse bieten. Die Bodenbeläge kommen in einer Vielzahl von gewerblichen Innenräumen wie **Büros, Hotels, Bildungseinrichtungen, Einzelhandelseinrichtungen, Gesundheitswesen** sowie **anderen** Einrichtungen wie Museen und Restaurants zum Einsatz.

NOW: Champagne / Silver / ETHNIC: Kaise / BOTANIC: Osier



OBJEKT: DTI GROUP

ORT: WIJK
EN AALBURG,
NETHERLANDS

GRÖSSE: 590 M2

ARCHITEKT: VEVS,
ROB VAN SPRANG +
MARTIJN D'HERRIPON

BODENBELAG:
NOW: Champagne /
Silver /
ETHNIC: Kaise /
BOTANIC: Osier

HOTEL

Courtyard by Marriott City Center Berlin

Berlin, Deutschland



OBJEKT: COURTYARD
BY MARRIOTT CITY
CENTER BERLIN

ORT: BERLIN,
DEUTSCHLAND

GRÖSSE: 7370 M2

BODENBELAG:
CUSTOM
Marriott Fade

CUSTOMISED

BÜRO

Kesko K-Kampus

Helsinki, Finnland



OBJEKT:
KESKO K-KAMPUS

ORT: HELSINKI,
FINNLAND

GRÖSSE: 4500 M2

ARCHITEKT: JKMM/
DSIGN VERTTI KIVI & CO

BODENBELAG:
ELEMENTS
Birch, Wool
BKB
Sisal Natur Black
NOW
Copper
ETHNIC
Abisko, Gabna
ARTISAN
Ecrú

ELEMENTS: Birch, Wool / BKB: Sisal Natur Black / NOW: Copper /
ETHNIC: Abisko, Gabna / ARTISAN: Ecrú

GESUNDHEITSWESEN

Zpdz Zahnpraxis der Zukunft GmbH

Düsseldorf, Deutschland



OBJEKT: ZPDZ
ZAHNPRAXIS DER
ZUKUNFT GMBH

ORT: DÜSSELDORF,
DEUTSCHLAND

GRÖSSE: 480 M2

ARCHITEKT:
KAMLEITNER CANALES
ARCHITEKTEN

BODENBELAG:
GRAPHIC
Herringbone Black

GRAPHIC: Herringbone Black

RESTAURANT

Le Braci

Warschau, Polen

**OBJEKT:**
LE BRACI**ORT:** WARSCHAU,
POLEN**GRÖSSE:** N/A**ARCHITEKT:** KACPER
GRONKIEWICZ STUDIO**BODENBELAG:**
ARTISAN
Jade

EINZELHANDEL

Kvånum Kök

Kopenhagen, Dänemark

**OBJEKT:** KVÅNUM KÖK**ORT:** KOPENHAGEN,
DÄNEMARK**GRÖSSE:** 50 M2**ARCHITEKT:**
GRETHE HOLST**BODENBELAG:**
ELEMENTS:
Cork

ELEMENTS: Cork

HEJ, KONTAKTIEREN SIE UNS!

Wir sind in Schweden ansässig - aber unsere Produkte sind weltweit erhältlich. Mit Repräsentanzen auf fünf Kontinenten sind wir stets in der Nähe.

Um sicherzustellen, dass Sie die bestmögliche Unterstützung erhalten, arbeiten wir mit kompetenten lokalen Vertriebshändlern zusammen. Wir haben Repräsentanzen in vielen Ländern, und in bestimmten Gebieten auch Produkte auf Lager. Viele unserer lokalen Partnerfirmen bieten nicht nur Verkaufsunterstützung, sondern auch integrierte Lösungen für die Installation und Wartung an. Für weitere Produktinformationen oder Ihren persönlichen Kontakt besuchen Sie bitte bolon.com

